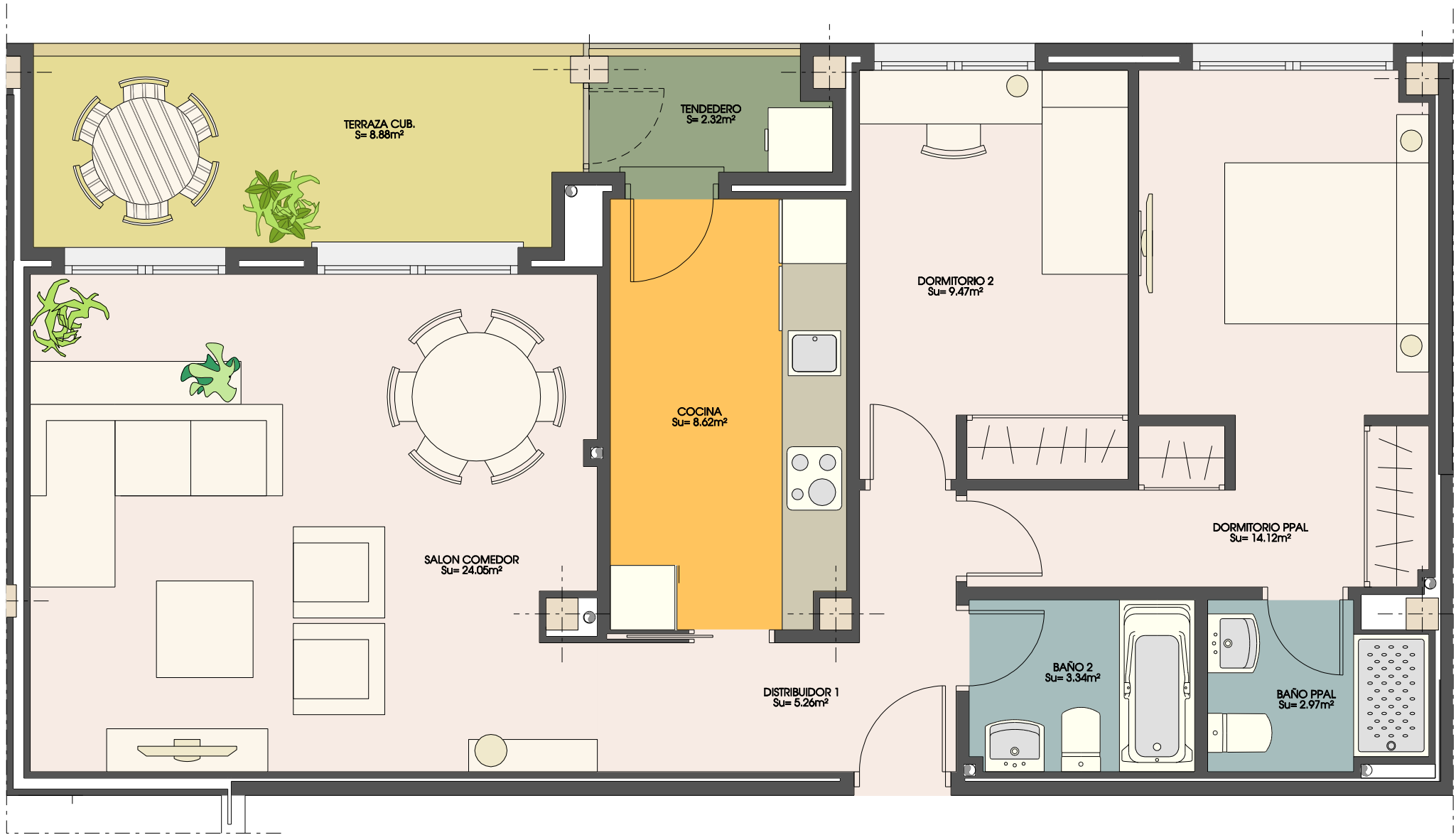
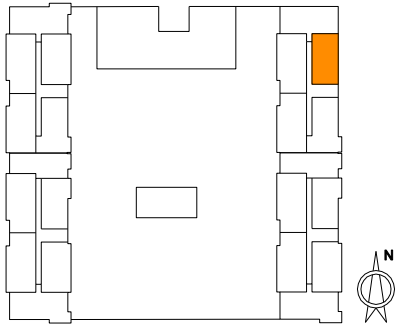


PORTAL 4
PLANTA PRIMERA A
TIPO 5



2 DORMITORIOS	
SUP. UTIL=	73.43m²
SUP. CONSTRUIDA =	99.19m²



*Las moquetas reflejadas en plano son indicativas, supeditadas al desarrollo del proyecto de ejecución.
*El mobiliario, incluso el de la cocina, así como su disposición no es contractual.
*Las superficies son aproximadas, pudiendo variar $\pm 3\%$
*Este plano corresponde al proyecto comercial, durante el desarrollo del proyecto de ejecución podrá sufrir algunas modificaciones debidas a motivos técnicos.

