

D

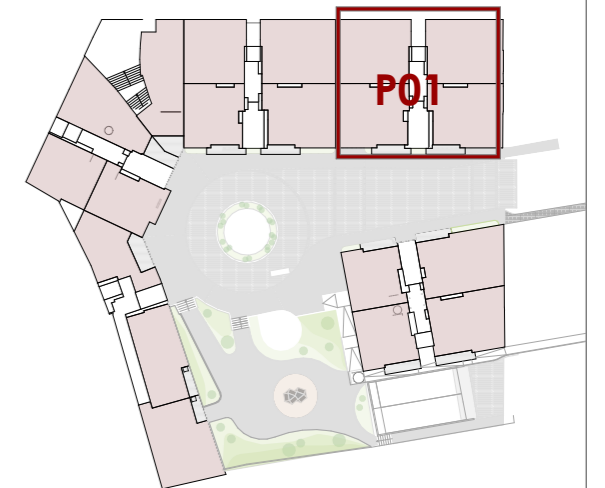


**EDIFICIO DE 103 VIVIENDAS Y GARAJE.  
CALLE SAN ANTÓN, VALDEMORO (MADRID)**

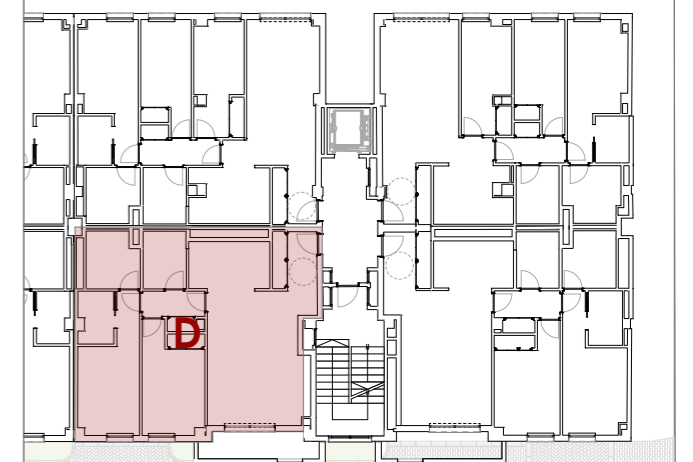
PORTAL 1. P00  
Vivienda D - 2D (05)

Superficies

Superficie útil interior	67,12 m <sup>2</sup>
Superficie útil exterior (Terraza)	4,76 m <sup>2</sup>
Superficie útil total	71,88 m <sup>2</sup>
Superficie construida c/comunes	101,25 m <sup>2</sup>



PLANTA 00



Las moquetas reflejadas en plano son indicativas, supeditadas al desarrollo del proyecto de ejecución.  
El mobiliario, incluso el de la cocina, así como su disposición no es contractual.  
Las superficies son aproximadas, pudiendo variar  $\pm 3\%$   
Este plano corresponde al proyecto comercial, durante el desarrollo del proyecto de ejecución podrá sufrir algunas modificaciones debidas a motivos técnicos.  
Los sumatorios de superficies están sometidos a posibles redondeos.