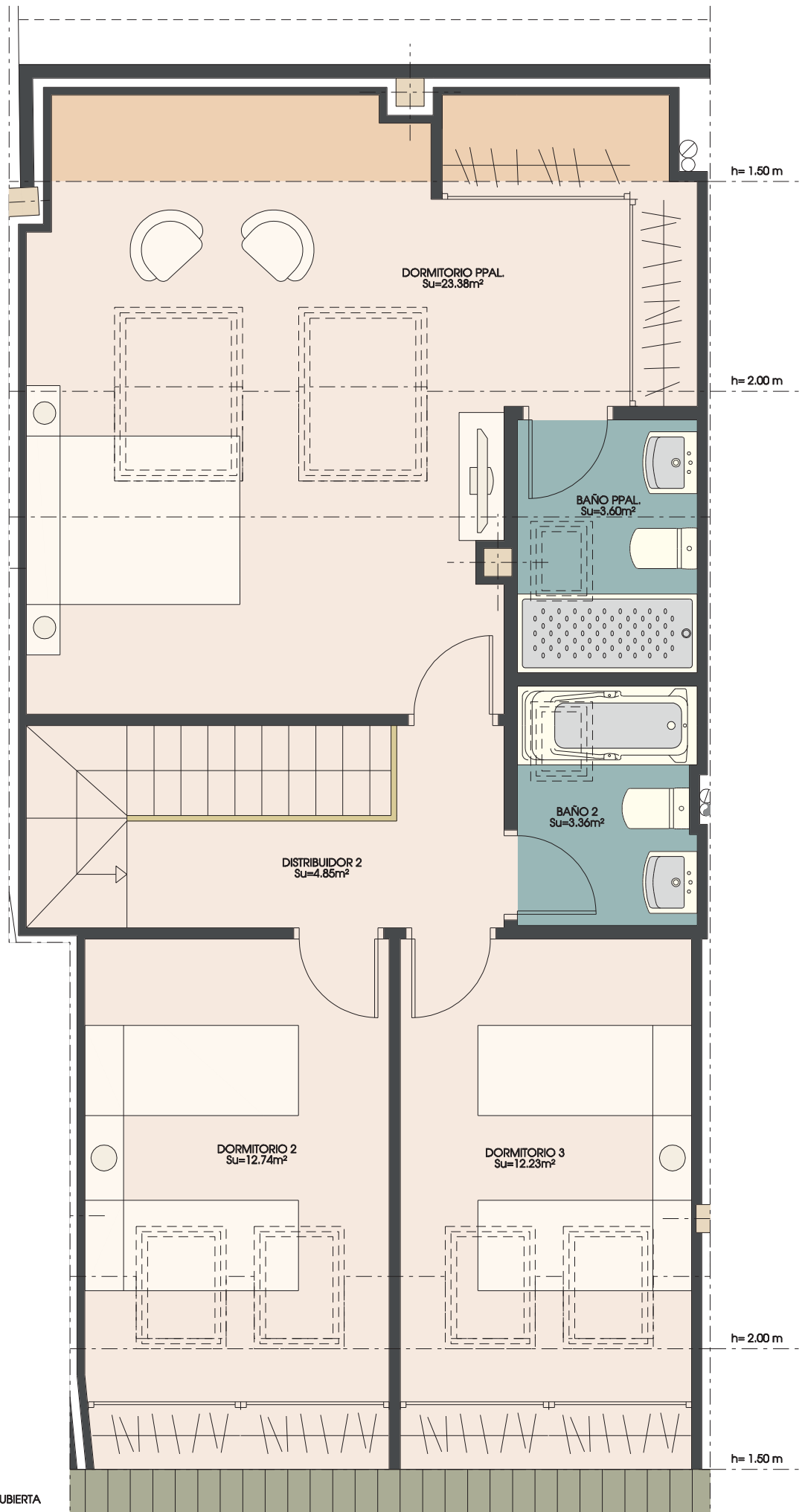
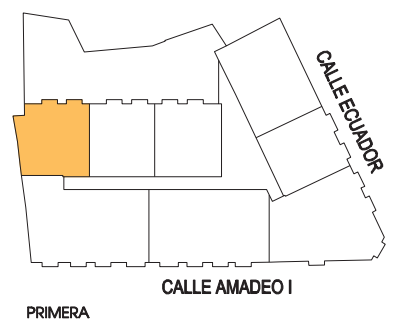


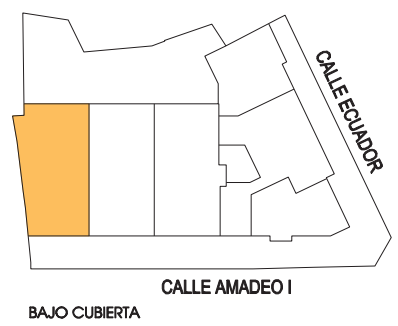
PLANTA PRIMERA



PLANTA BAJOCUBIERTA



PRIMERA



BAJO CUBIERTA

3 DORMITORIOS
 Superficie construida= 125.25m²
 Superficie exterior= 1.24m²
 TRASTERO: 9
 GARAJE: 12



*Las mochetas reflejadas en plano son indicativas, supeditadas al desarrollo del proyecto de ejecución.
 *Este plano corresponde al proyecto comercial, durante el desarrollo del proyecto de ejecución podrá sufrir algunas modificaciones debidas a motivos técnicos.
 *El mobiliario, incluso el de la cocina, así como su disposición no es contractual.
 *Las superficies son aproximadas, pudiendo variar ± 3%

RESIDENCIAL AMADEO I	TIPO 11	PLANTA PRIMERA, F	
	PROYECTO DE 13 VIVIENDAS, GARAJE Y TRASTEROS		
	SITUADO EN C/ AMADEO I 4, 6 Y 8 c/v C/ ECUADOR, PINTO (MADRID)		

