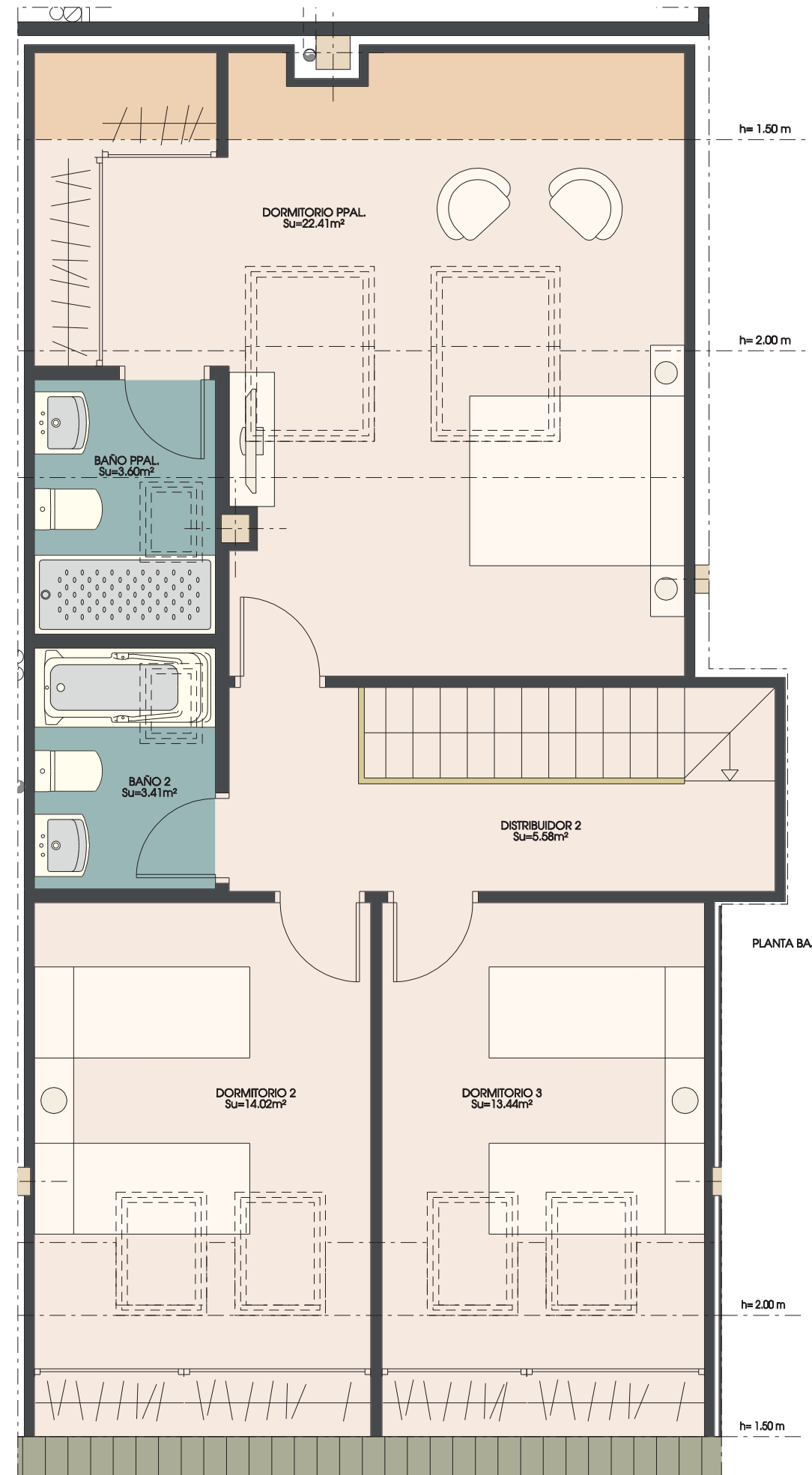
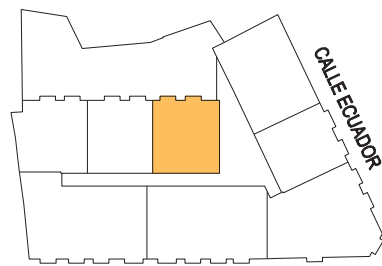
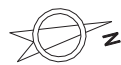




PLANTA PRIMERA



PLANTA BAJOCUBIERTA



PRIMERA



BAJO CUBIERTA

3 DORMITORIOS

Superficie construida= 128.33m²

Superficie exterior= 1.24m²

TRASTERO: 11

GARAJE: 8

GARAJE: 9



*Las moquetas reflejadas en plano son indicativas, supeditadas al desarrollo del proyecto de ejecución.
 *Este plano corresponde al proyecto comercial, durante el desarrollo del proyecto de ejecución podrá sufrir algunas modificaciones debidas a motivos técnicos.
 *El mobiliario, incluso el de la cocina, así como su disposición no es contractual.
 *Las superficies son aproximadas, pudiendo variar ± 3%

TIPO 9

PLANTA PRIMERA, D



PROYECTO DE 13 VIVIENDAS, GARAJE Y TRASTEROS
 SITUADO EN C/ AMADEO I 4, 6 Y 8 c/v C/ ECUADOR, PINTO (MADRID)



RESIDENCIAL
 AMADEO I