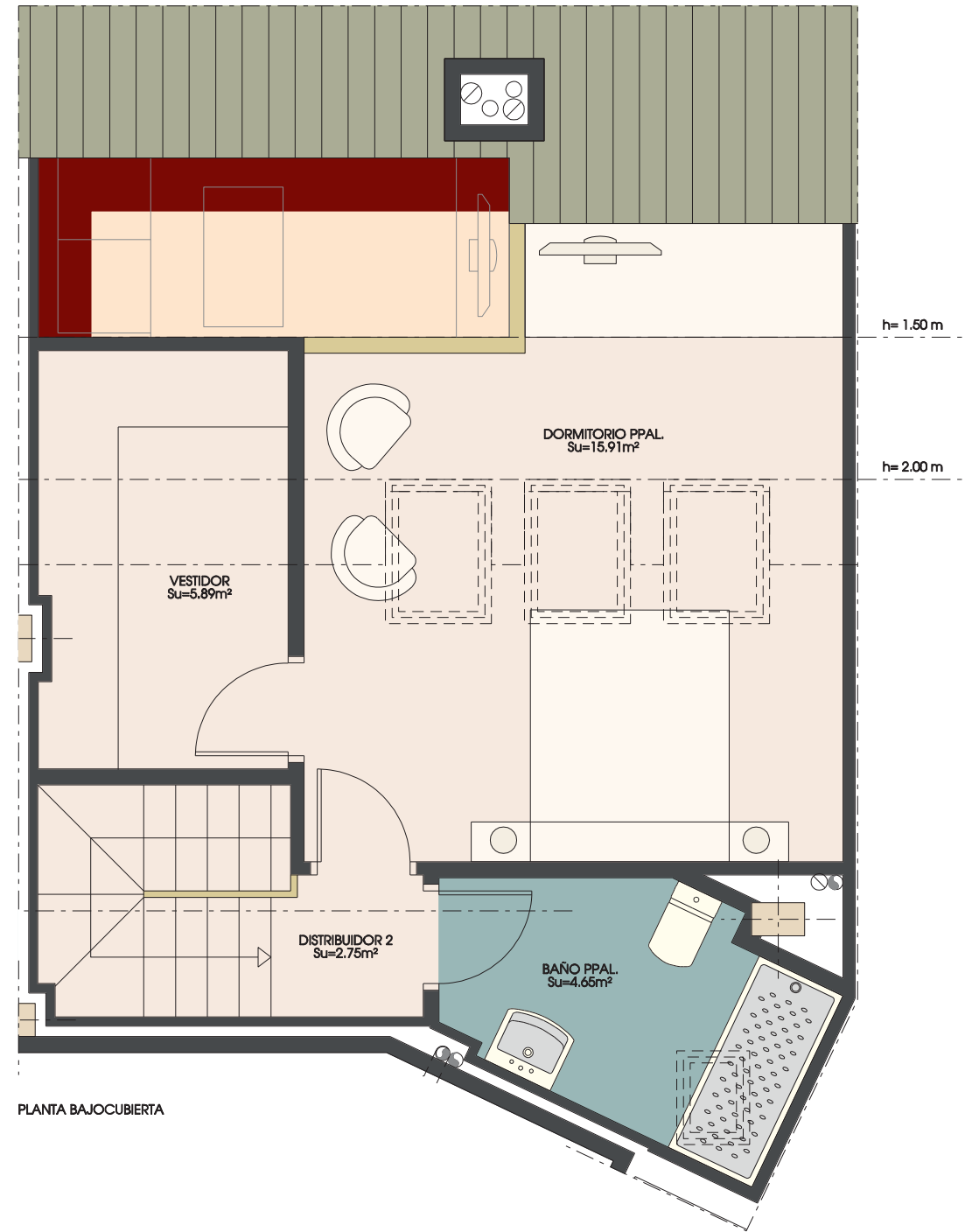


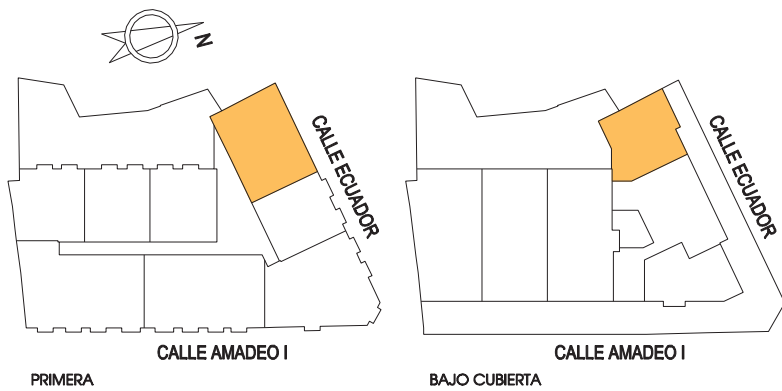
PLANTA PRIMERA



PLANTA BAJOCUBIERTA

2 DORMITORIOS
Superficie construida= 105.37m²

TRASTERO: 8
GARAJE: 11



- *Las moquetas reflejadas en plano son indicativas, supeditadas al desarrollo del proyecto de ejecución.
- *Este plano corresponde al proyecto comercial, durante el desarrollo del proyecto de ejecución podrá sufrir algunas modificaciones debidas a motivos técnicos.
- *El mobiliario, incluso el de la cocina, así como su disposición no es contractual.
- *Las superficies son aproximadas, pudiendo variar $\pm 3\%$



PLANTA PRIMERA, C

TIPO 8

PROYECTO DE 13 VIVIENDAS, GARAJE Y TRASTEROS
SITUADO EN C/ AMADEO I 4, 6 Y 8 c/v C/ ECUADOR, PINTO (MADRID)



RESIDENCIAL
AMADEO I