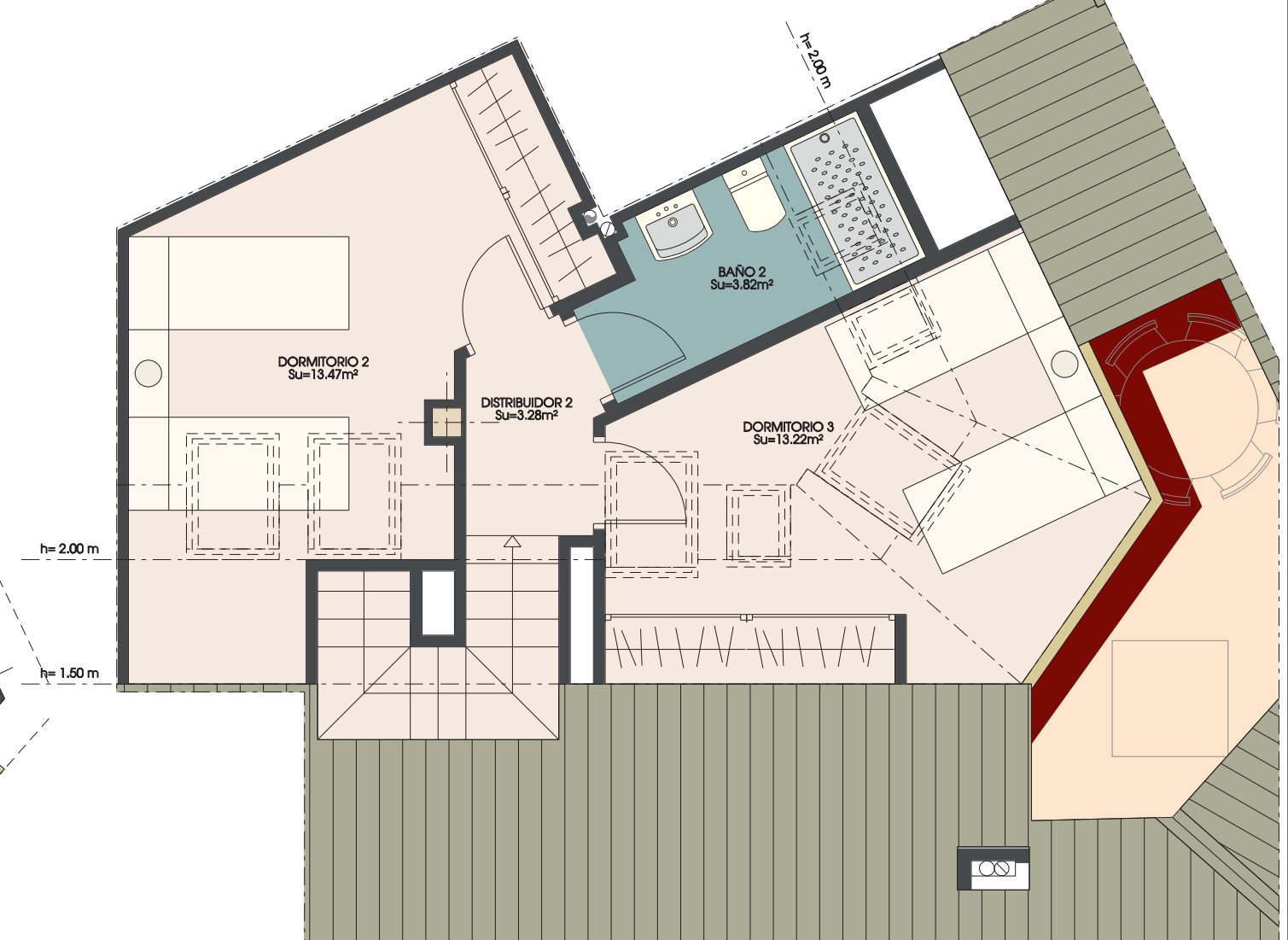
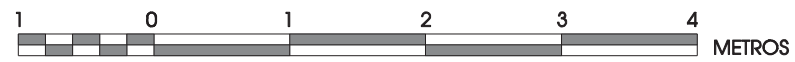
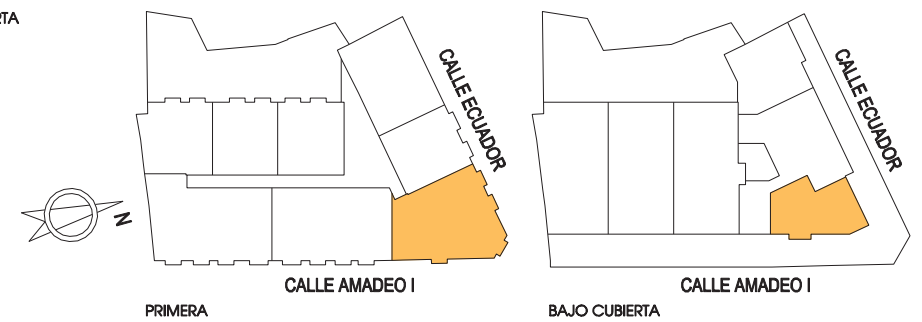


PLANTA PRIMERA



PLANTA BAJOCUBIERTA



*Las moquetas reflejadas en plano son indicativas, supeditadas al desarrollo del proyecto de ejecución.
 *Este plano corresponde al proyecto comercial, durante el desarrollo del proyecto de ejecución podrá sufrir algunas modificaciones debidas a motivos técnicos.
 *El mobiliario, incluso el de la cocina, así como su disposición no es contractual.
 *Las superficies son aproximadas, pudiendo variar \pm 3%

	PLANTA PRIMERA, A	TIPO 6
	PROYECTO DE 13 VIVIENDAS, GARAJE Y TRASTEROS SITUADO EN C/ AMADEO I 4, 6 Y 8 c/v C/ ECUADOR, PINTO (MADRID)	

3 DORMITORIOS
 Superficie construida= 123.33m²
 Superficie exterior= 2.30m²
 TRASTERO: 6
 GARAJE: 6
 GARAJE: 7

