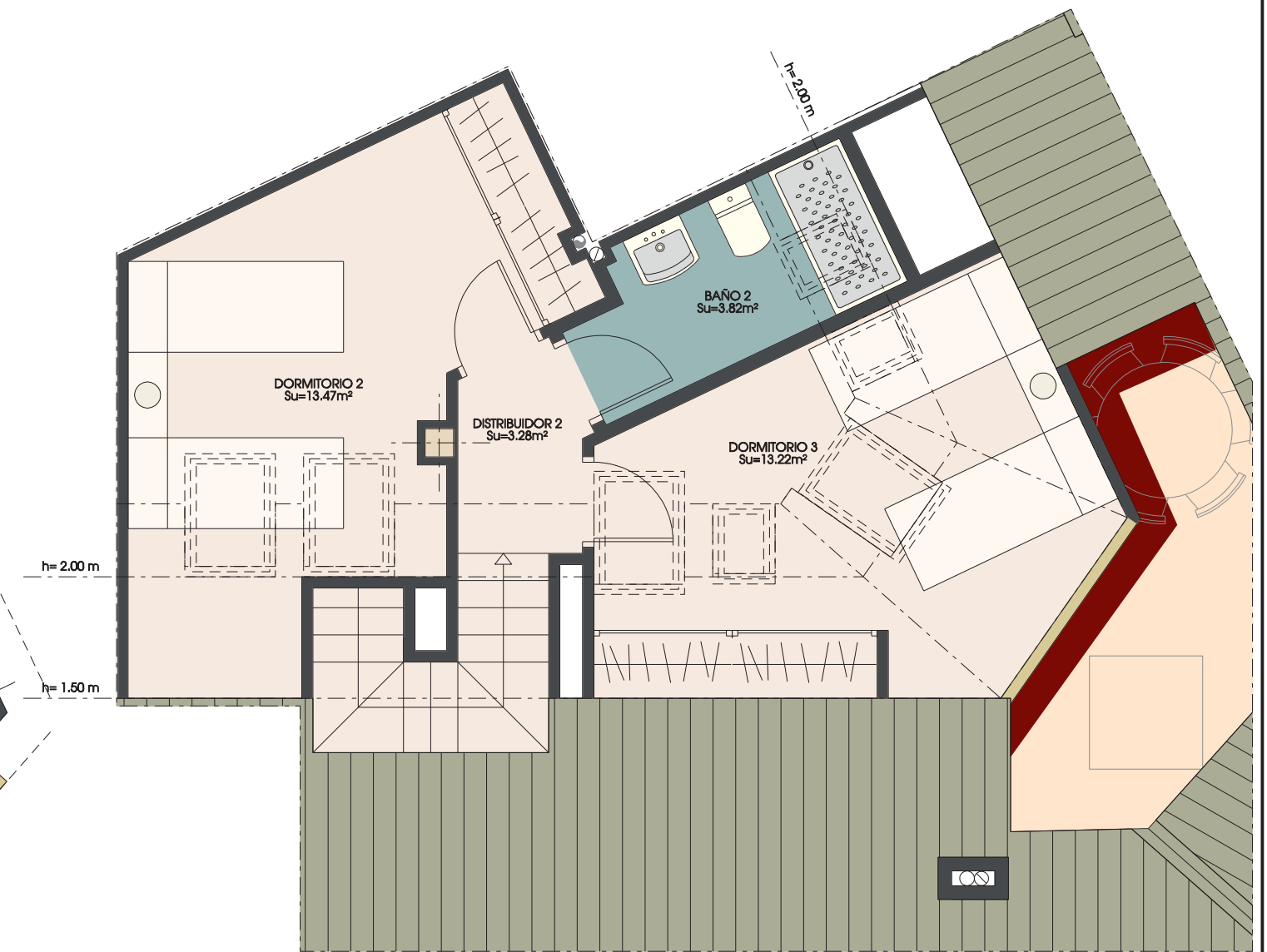
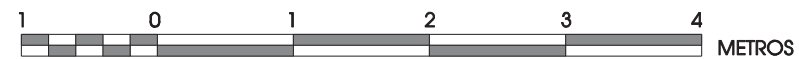
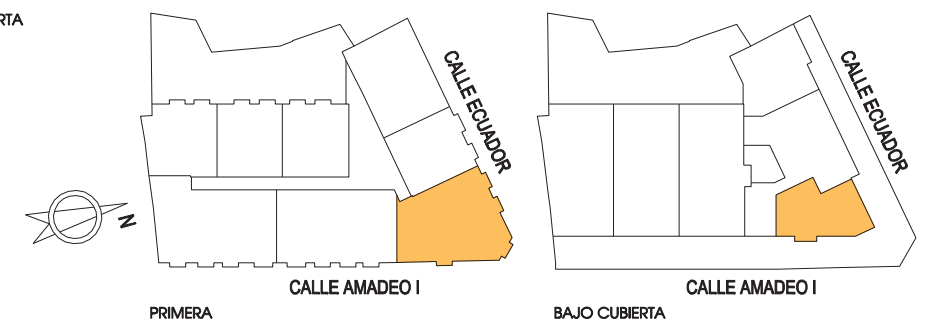


PLANTA PRIMERA



PLANTA BAJOCUBIERTA



- *Las mochetas reflejadas en plano son indicativas, supeditadas al desarrollo del proyecto de ejecución.
- *Este plano corresponde al proyecto comercial, durante el desarrollo del proyecto de ejecución podrá sufrir algunas modificaciones debidas a motivos técnicos.
- *El mobiliario, incluso el de la cocina, así como su disposición no es contractual.
- *Las superficies son aproximadas, pudiendo variar \pm 3%

	PLANTA PRIMERA, A	TIPO 6
--	--------------------------	---------------

PROYECTO DE 13 VIVIENDAS, GARAJE Y TRASTEROS
SITUADO EN C/ AMADEO I 4, 6 Y 8 c/v C/ ECUADOR, PINTO (MADRID)

3 DORMITORIOS

Superficie construida= 123.33m²
Superficie exterior= 1.84m²

TRASTERO: 6
GARAJE: 6
GARAJE: 7

