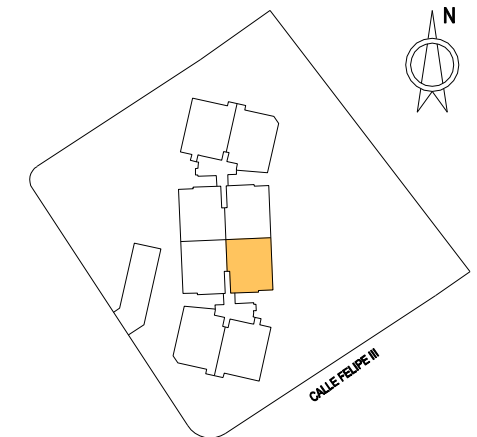
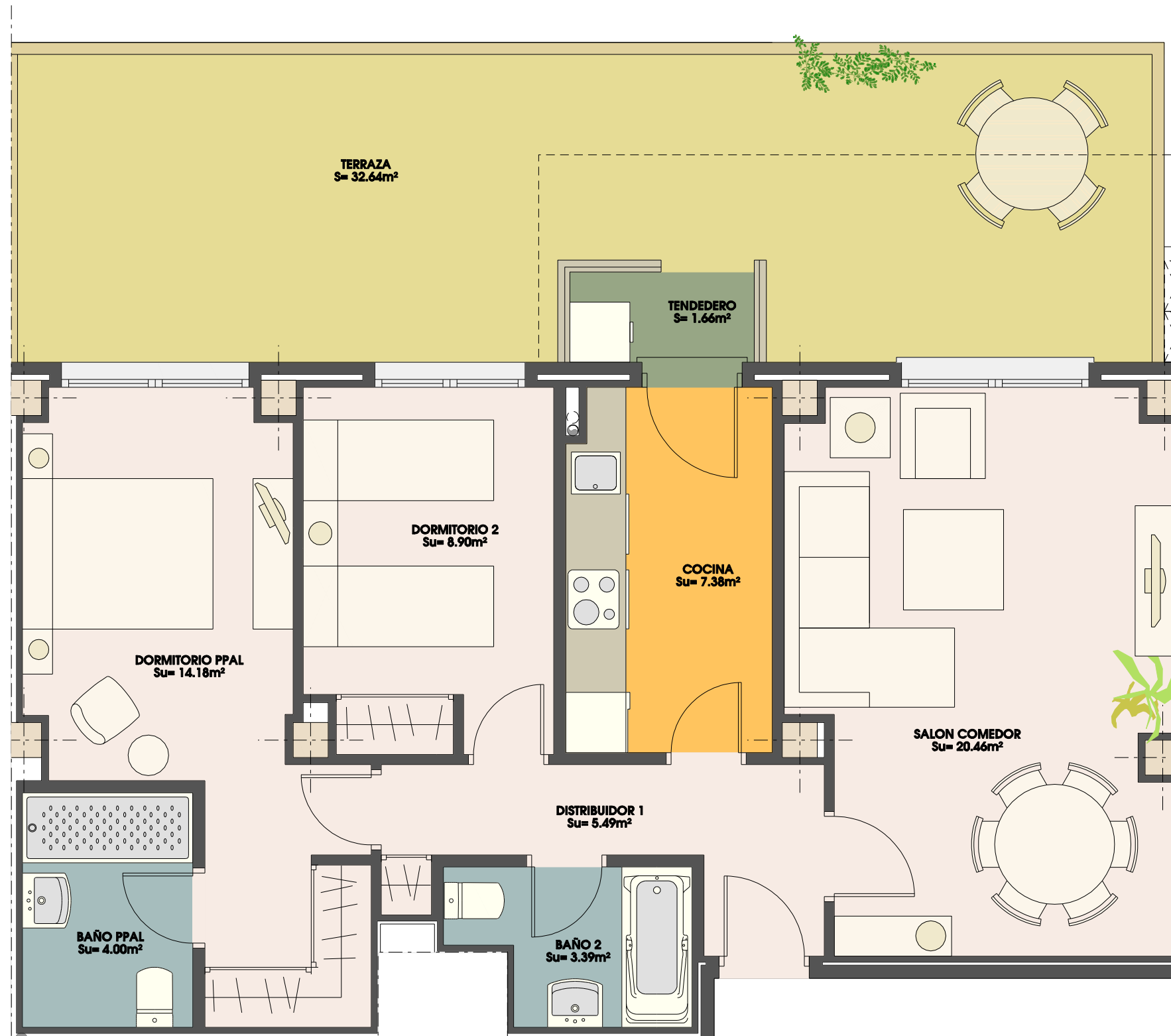
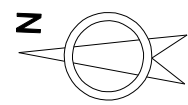


RESIDENCIAL EL OLIVAR

PORTAL 2 PLANTA BAJA TIPO 3 C



2 DORMITORIOS	
SUP. UTIL=	69.91m ²
SUP. CONSTRUIDA =	94.75m ²

*Las moquetas reflejadas en plano son indicativas, supeditadas al desarrollo del proyecto de ejecución.

*El mobiliario, incluso el de la cocina, así como su disposición no es contractual.

*Las superficies son aproximadas, pudiendo variar ±3%

*Este plano corresponde al proyecto comercial, durante el desarrollo del proyecto de ejecución podrá sufrir algunas modificaciones debidas a motivos técnicos.



EDIFICIO DE 66 VIVIENDAS, GARAJE, TRASTEROS Y PISCINA SITUADO EN CALLE FELIPE III, 31. VALDEMORO (MADRID)