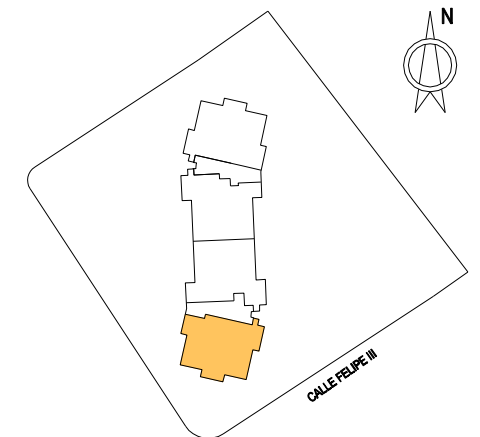
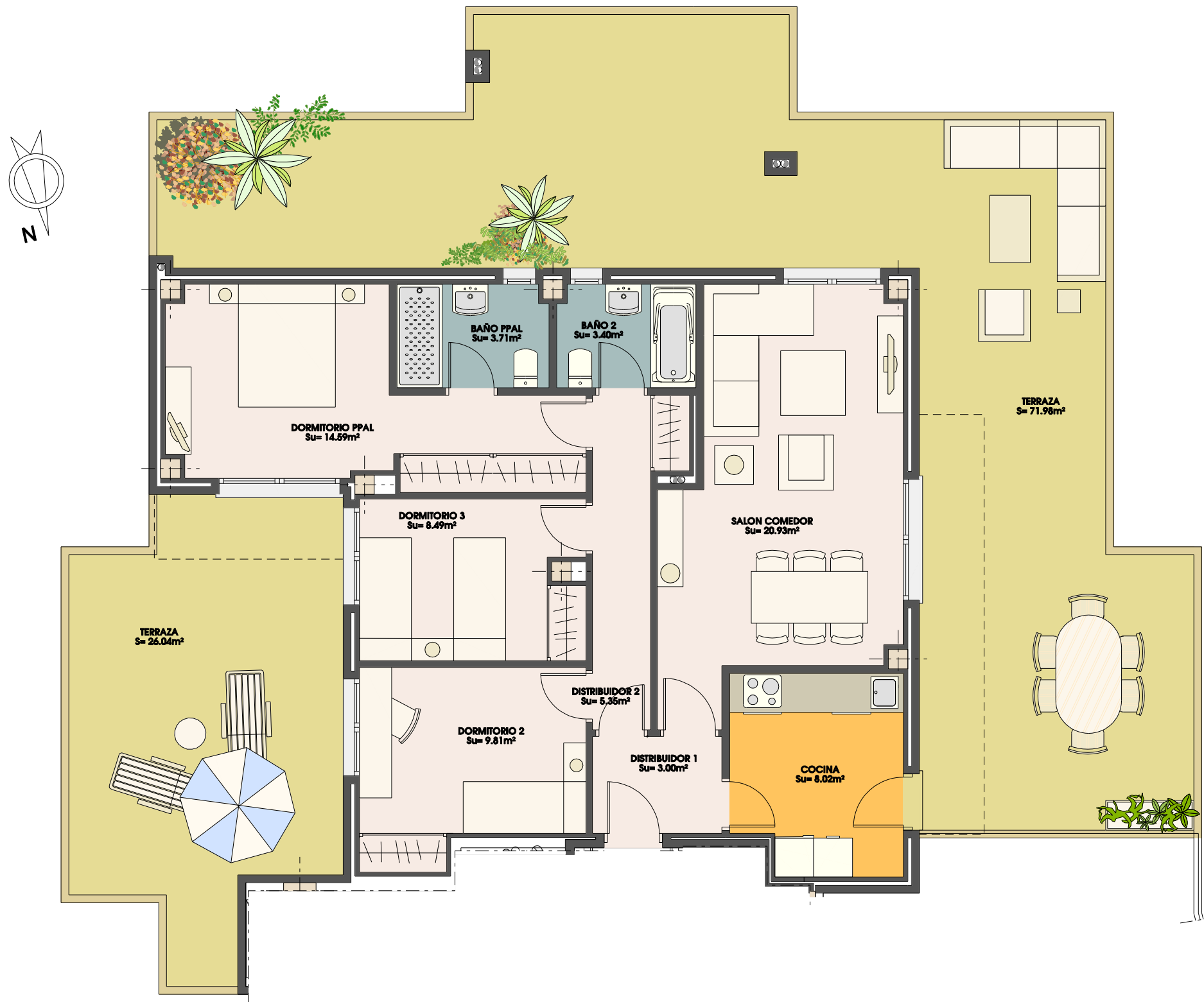


# RESIDENCIAL EL OLIVAR

## PORTAL 2 PLANTA ATICO A TIPO 25



<b>3 DORMITORIOS</b>	
SUP. UTIL=	81.95m <sup>2</sup>
SUP. CONSTRUIDA =	111.07m <sup>2</sup>

\*Las mochetas reflejadas en plano son indicativas, supeditadas al desarrollo del proyecto de ejecución.  
 \*El mobiliario, incluso el de la cocina, así como su disposición no es contractual.  
 \*Las superficies son aproximadas, pudiendo variar ±3%  
 \*Este plano corresponde al proyecto comercial, durante el desarrollo del proyecto de ejecución podrá sufrir algunas modificaciones debidas a motivos técnicos.

