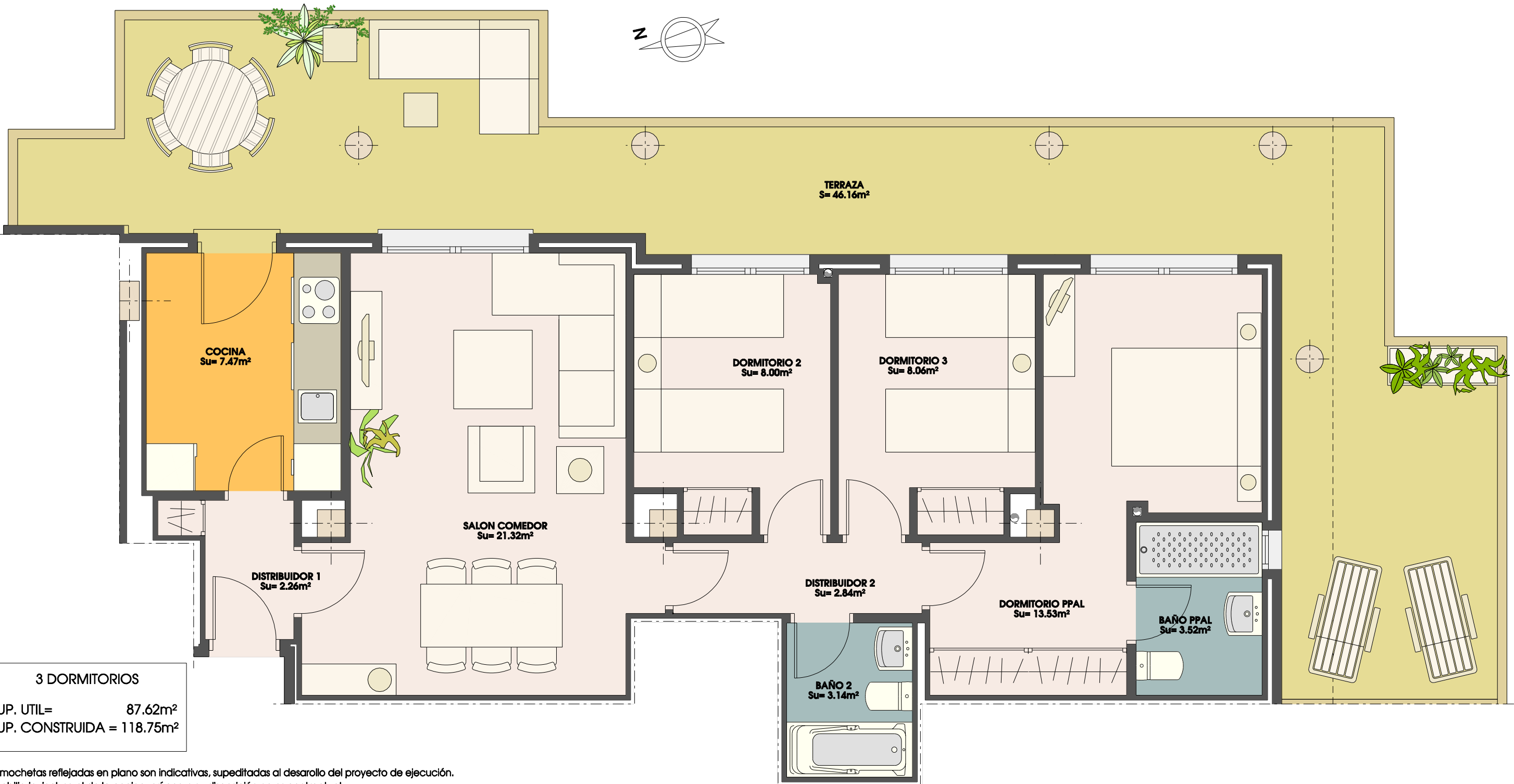
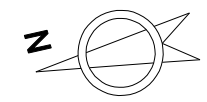
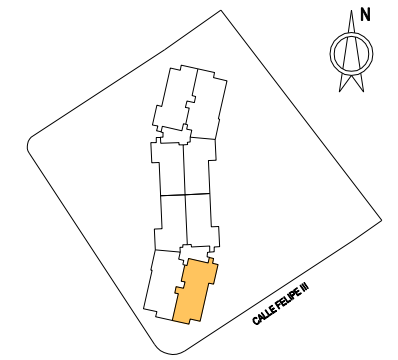


RESIDENCIAL EL OLIVAR

PORTAL 2 PLANTA CUARTA B TIPO 17



3 DORMITORIOS
SUP. UTIL= 87.62m²
SUP. CONSTRUIDA = 118.75m²

*Las mochetas reflejadas en plano son indicativas, supeditadas al desarrollo del proyecto de ejecución.
 *El mobiliario, incluso el de la cocina, así como su disposición no es contractual.
 *Las superficies son aproximadas, pudiendo variar ±3%
 *Este plano corresponde al proyecto comercial, durante el desarrollo del proyecto de ejecución podrá sufrir algunas modificaciones debidas a motivos técnicos.

