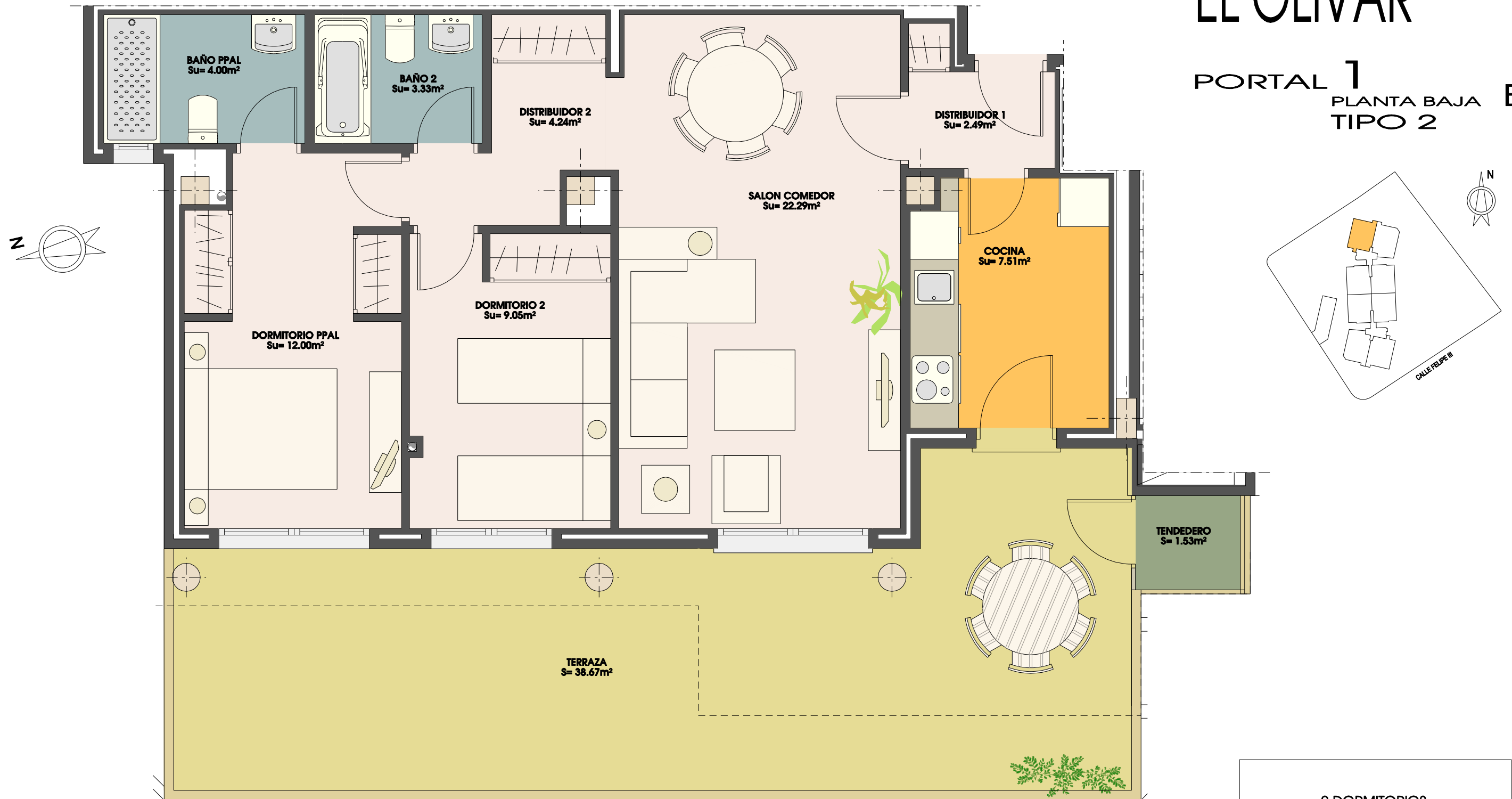


RESIDENCIAL EL OLIVAR

PORTAL 1 PLANTA BAJA TIPO 2 B



2 DORMITORIOS	
SUP. UTIL=	75.05m ²
SUP. CONSTRUIDA =	101.71m ²

*Las mochetas reflejadas en plano son indicativas, supeditadas al desarrollo del proyecto de ejecución.

*El mobiliario, incluso el de la cocina, así como su disposición no es contractual.

*Las superficies son aproximadas, pudiendo variar ±3%

*Este plano corresponde al proyecto comercial, durante el desarrollo del proyecto de ejecución podrá sufrir algunas modificaciones debidas a motivos técnicos.

