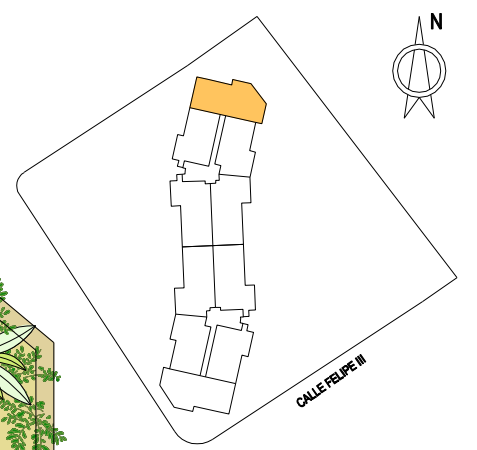
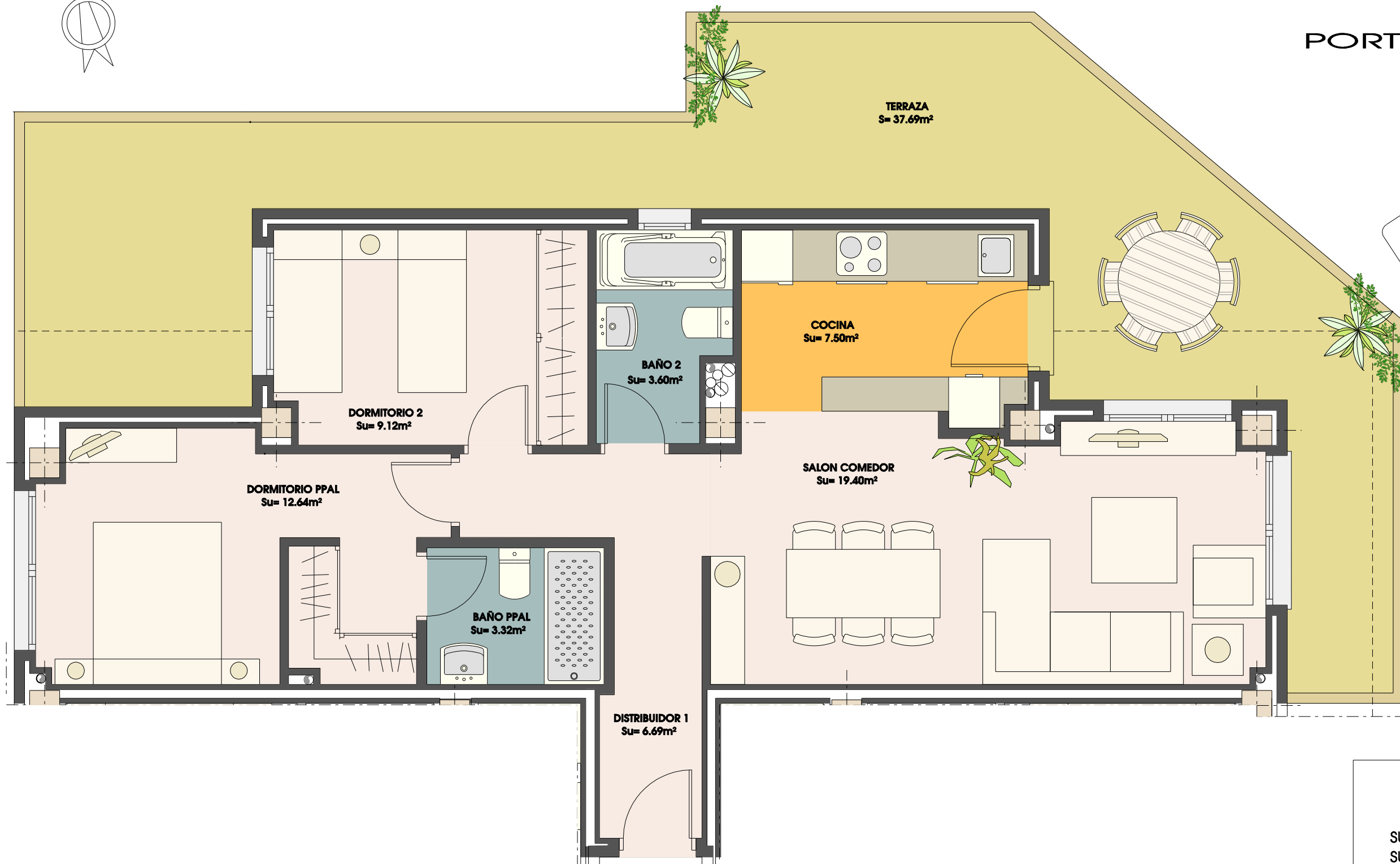
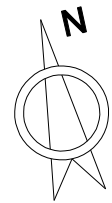


RESIDENCIAL EL OLIVAR

PORTAL 1 PLANTA TERCERA B TIPO 12



2 DORMITORIOS	
SUP. UTIL=	66.69m ²
SUP. CONSTRUIDA =	90.39m ²

*Las mochetas reflejadas en plano son indicativas, supeditadas al desarrollo del proyecto de ejecución.
 *El mobiliario, incluso el de la cocina, así como su disposición no es contractual.
 *Las superficies son aproximadas, pudiendo variar ±3%
 *Este plano corresponde al proyecto comercial, durante el desarrollo del proyecto de ejecución podrá sufrir algunas modificaciones debidas a motivos técnicos.

