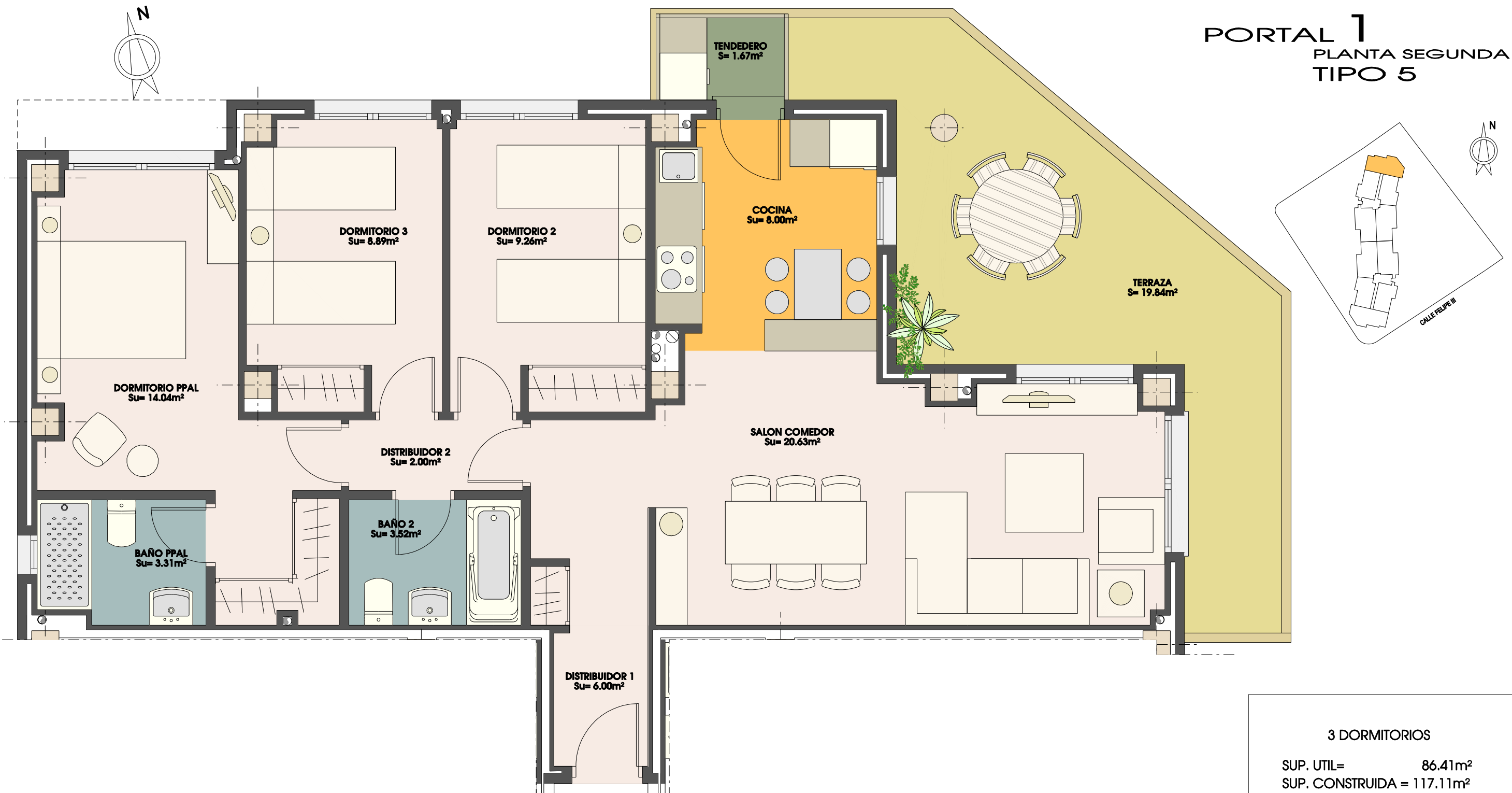


RESIDENCIAL EL OLIVAR

PORTAL 1 PLANTA SEGUNDA B TIPO 5



3 DORMITORIOS
 SUP. UTIL= 86.41m²
 SUP. CONSTRUIDA = 117.11m²

*Las moquetas reflejadas en plano son indicativas, supeditadas al desarrollo del proyecto de ejecución.
 *El mobiliario, incluso el de la cocina, así como su disposición no es contractual.
 *Las superficies son aproximadas, pudiendo variar ±3%
 *Este plano corresponde al proyecto comercial, durante el desarrollo del proyecto de ejecución podrá sufrir algunas modificaciones debidas a motivos técnicos.

