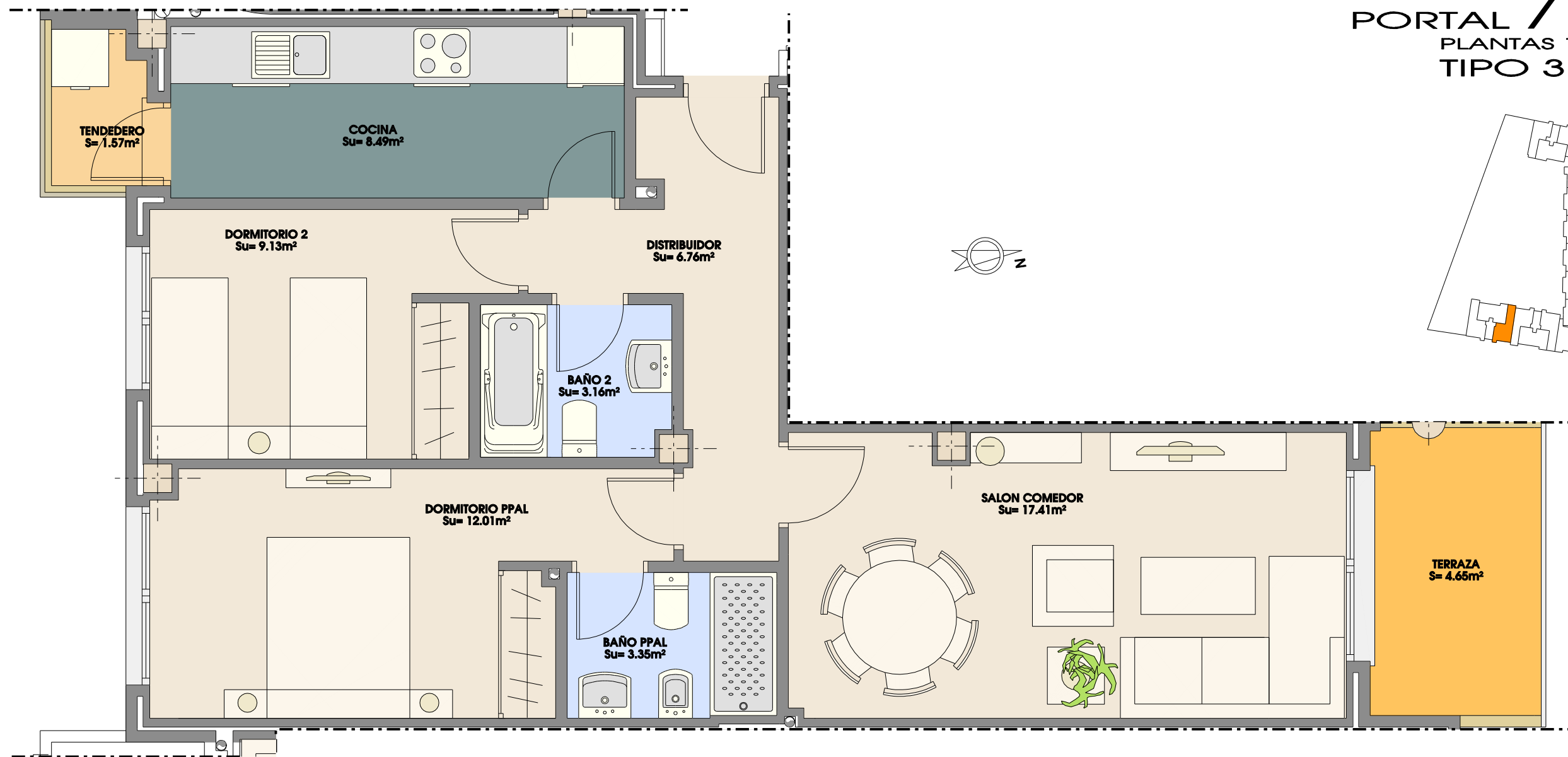


RESIDENCIAL GUADALQUIVIR

PORTAL 7
PLANTAS 1º, 2º, 3º, 4º B
TIPO 31



2 DORMITORIOS	
SUP. UTIL=	63.42m ²
SUP. CONSTRUIDA =	86.54m ²

*Las mochetas reflejadas en plano son indicativas, supeditadas al desarrollo del proyecto de ejecución.
 *El mobiliario, incluso el de la cocina, así como su disposición no es contractual.
 *Las superficies son aproximadas, pudiendo variar ±3%
 *Este plano corresponde al proyecto comercial, durante el desarrollo del proyecto de ejecución podrá sufrir algunas modificaciones debidas a motivos técnicos.

