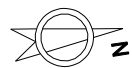
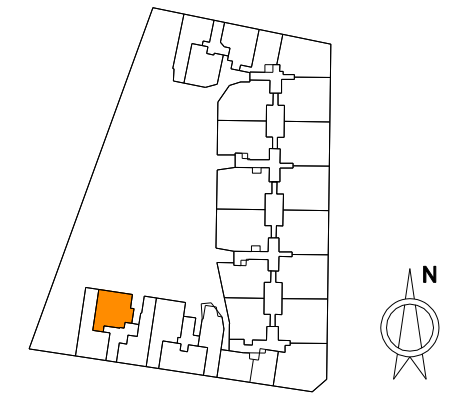
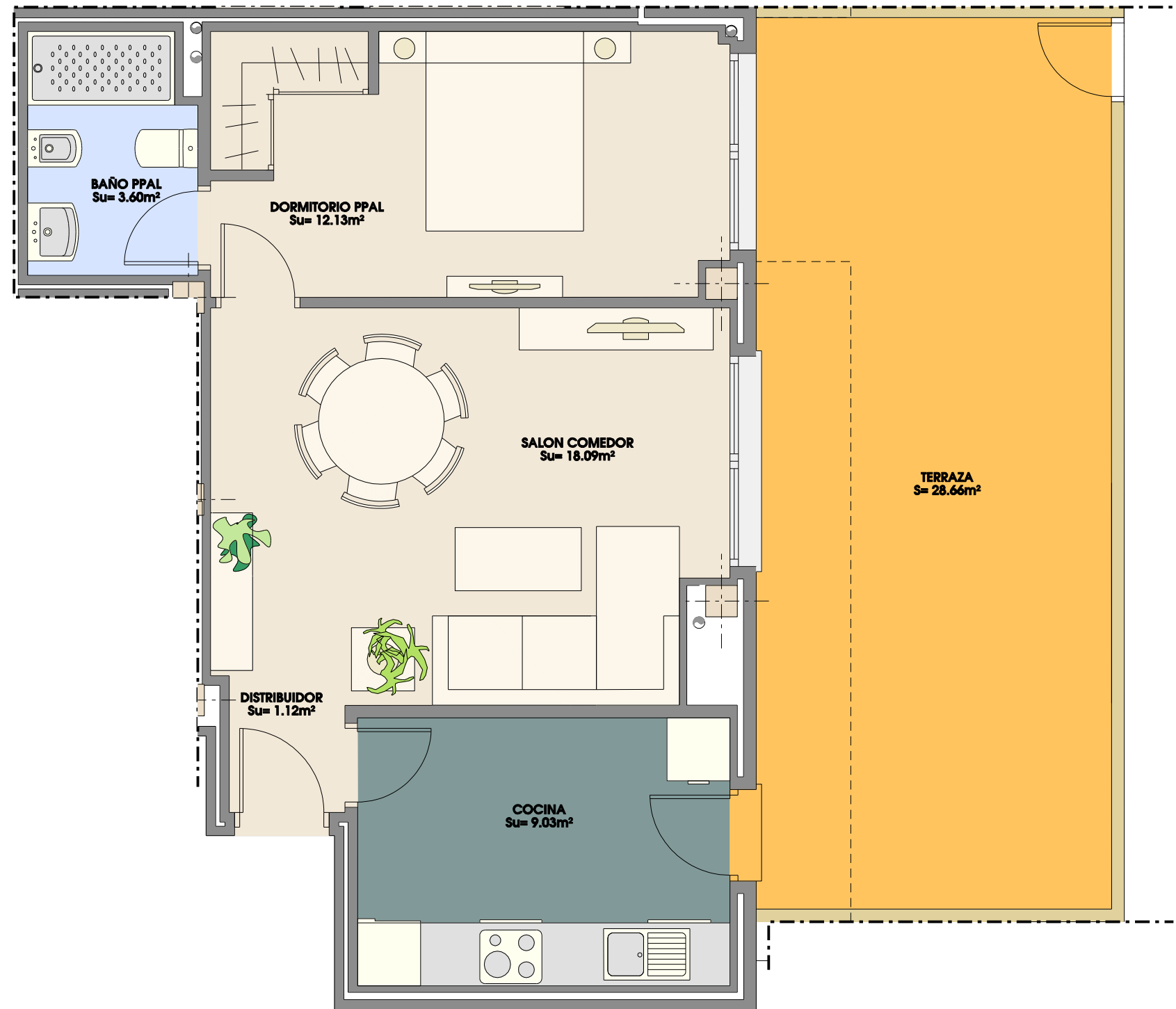


RESIDENCIAL GUADALQUIVIR

PORTAL 7
PLANTA BAJA C
TIPO 17



1 DORMITORIO	
SUP. UTIL=	46.74m ²
SUP. CONSTRUIDA =	63.78m ²

*Las moquetas reflejadas en plano son indicativas, supeditadas al desarrollo del proyecto de ejecución.

*El mobiliario, incluso el de la cocina, así como su disposición no es contractual.

*Las superficies son aproximadas, pudiendo variar ±3%

*Este plano corresponde al proyecto comercial, durante el desarrollo del proyecto de ejecución podrá sufrir algunas modificaciones debidas a motivos técnicos.

