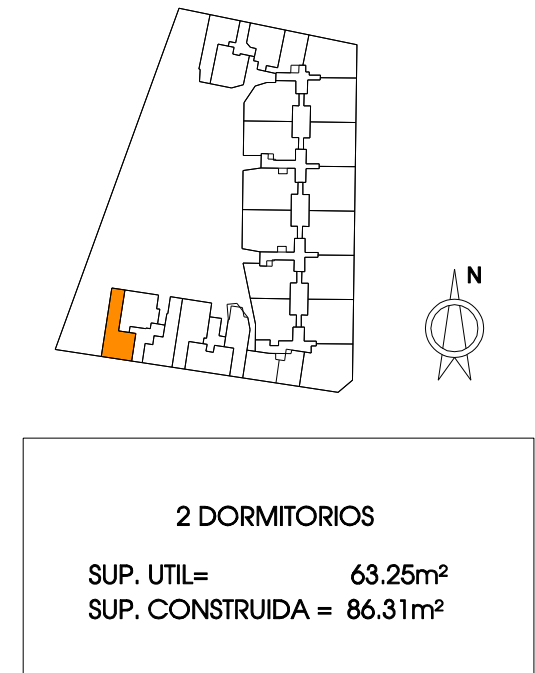
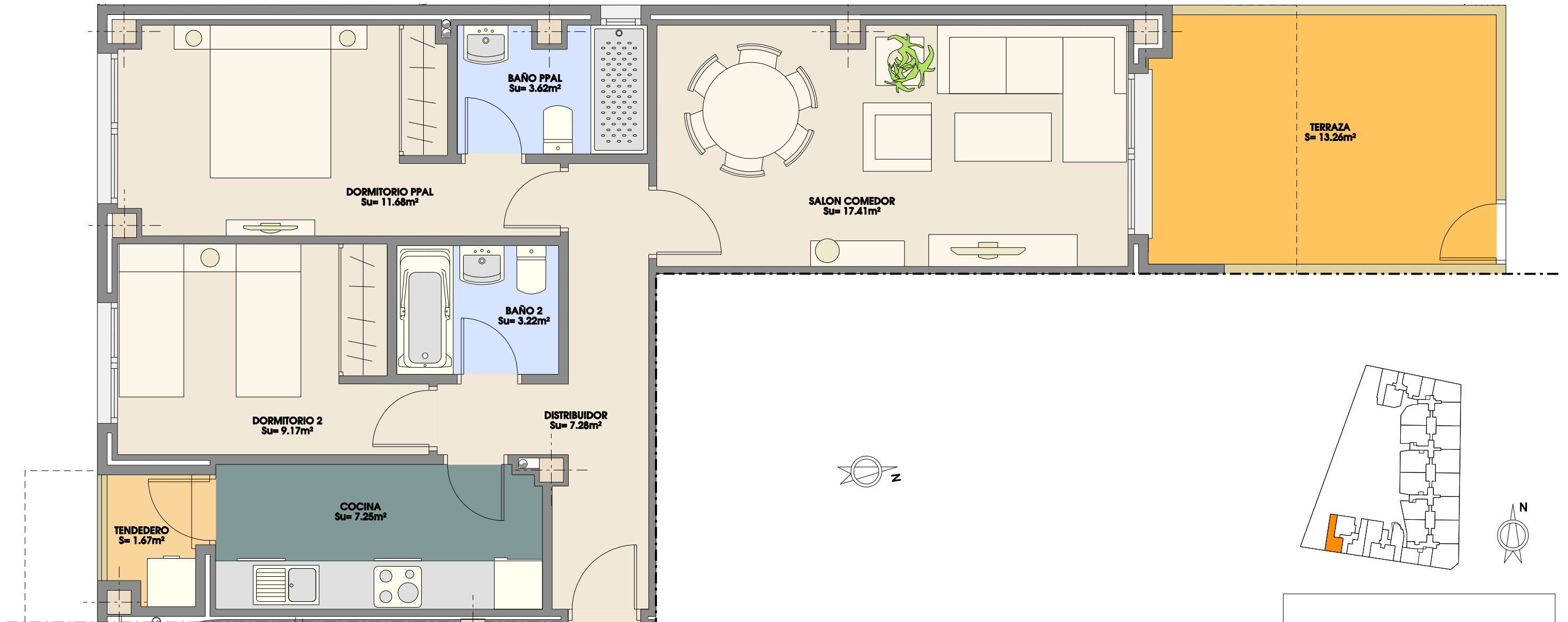


RESIDENCIAL GUADALQUIVIR

PORTAL 7
PLANTA BAJA A
TIPO 15

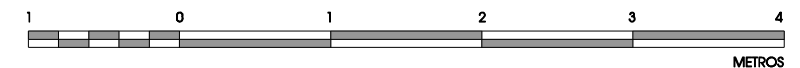


*Las mochetas reflejadas en plano son indicativas, supeditadas al desarrollo del proyecto de ejecución.

*El mobiliario, incluso el de la cocina, así como su disposición no es contractual.

*Las superficies son aproximadas, pudiendo variar ±3%

*Este plano corresponde al proyecto comercial, durante el desarrollo del proyecto de ejecución podrá sufrir algunas modificaciones debidas a motivos técnicos.



EDIFICIO DE 146 VIVIENDAS, GARAJE, TRASTEROS Y PISCINA. SITUADO EN LAS CALLES RUIZ DE ALDA, GREGORIO MARAÑÓN Y RIO GUADALQUIVIR DE VALDEMORO, (MADRID)