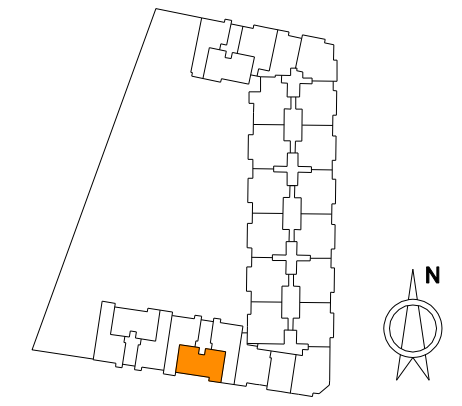
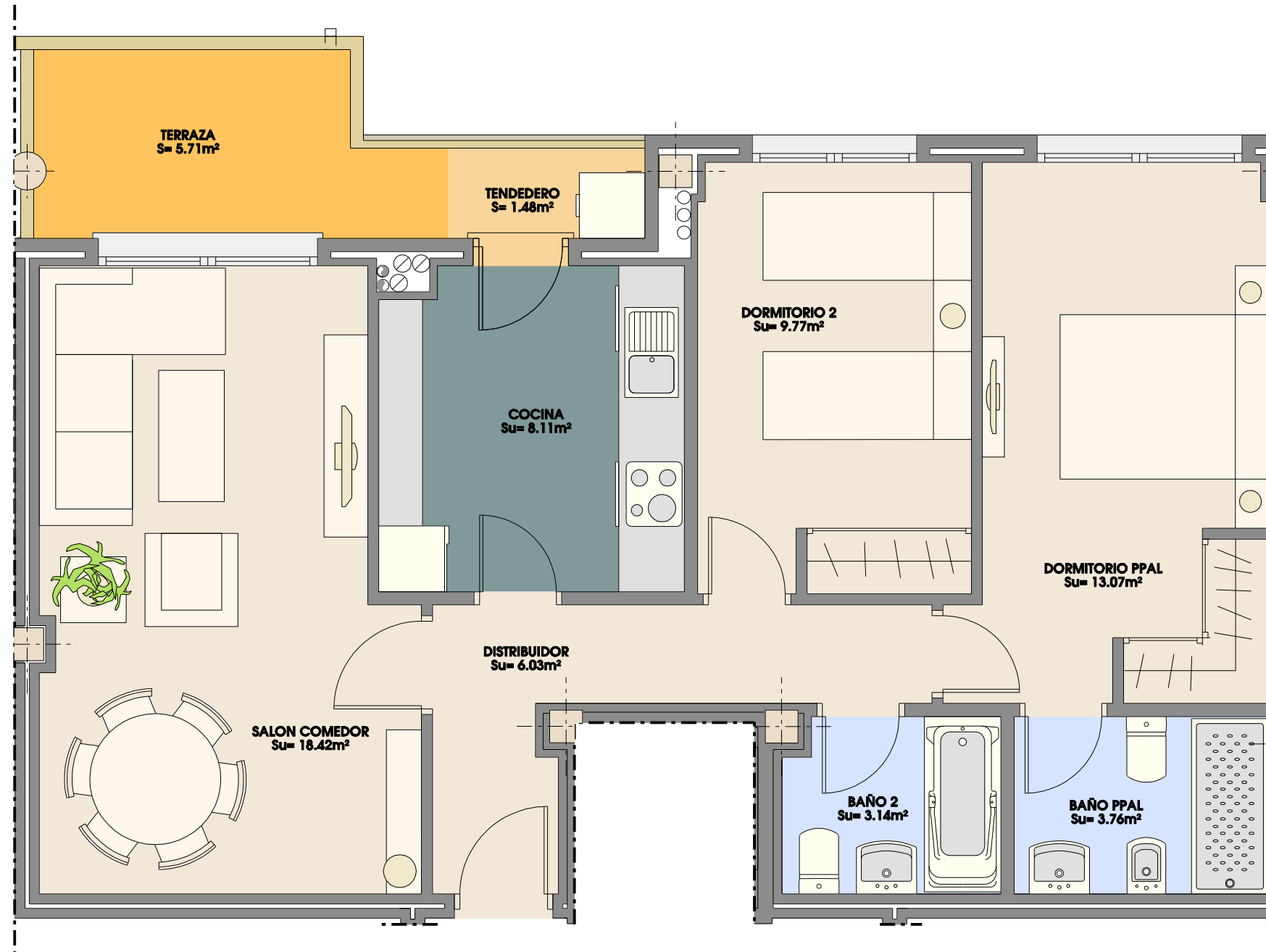




# RESIDENCIAL GUADALQUIVIR

PORTAL 6  
PLANTAS 1º, 2º, 3º, 4º A  
TIPO 30



2 DORMITORIOS  
SUP. UTIL= 65.90m<sup>2</sup>  
SUP. CONSTRUIDA = 89.92 m<sup>2</sup>

\*Las moquetas reflejadas en plano son indicativas, supeditadas al desarrollo del proyecto de ejecución.  
\*El mobiliario, incluso el de la cocina, así como su disposición no es contractual.  
\*Las superficies son aproximadas, pudiendo variar ±3%  
\*Este plano corresponde al proyecto comercial, durante el desarrollo del proyecto de ejecución podrá sufrir algunas modificaciones debidas a motivos técnicos.

