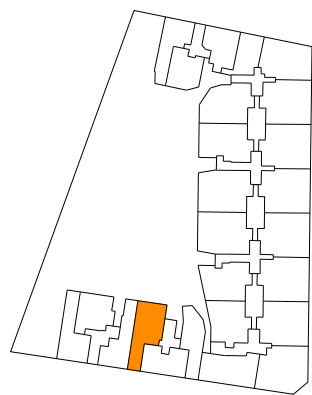
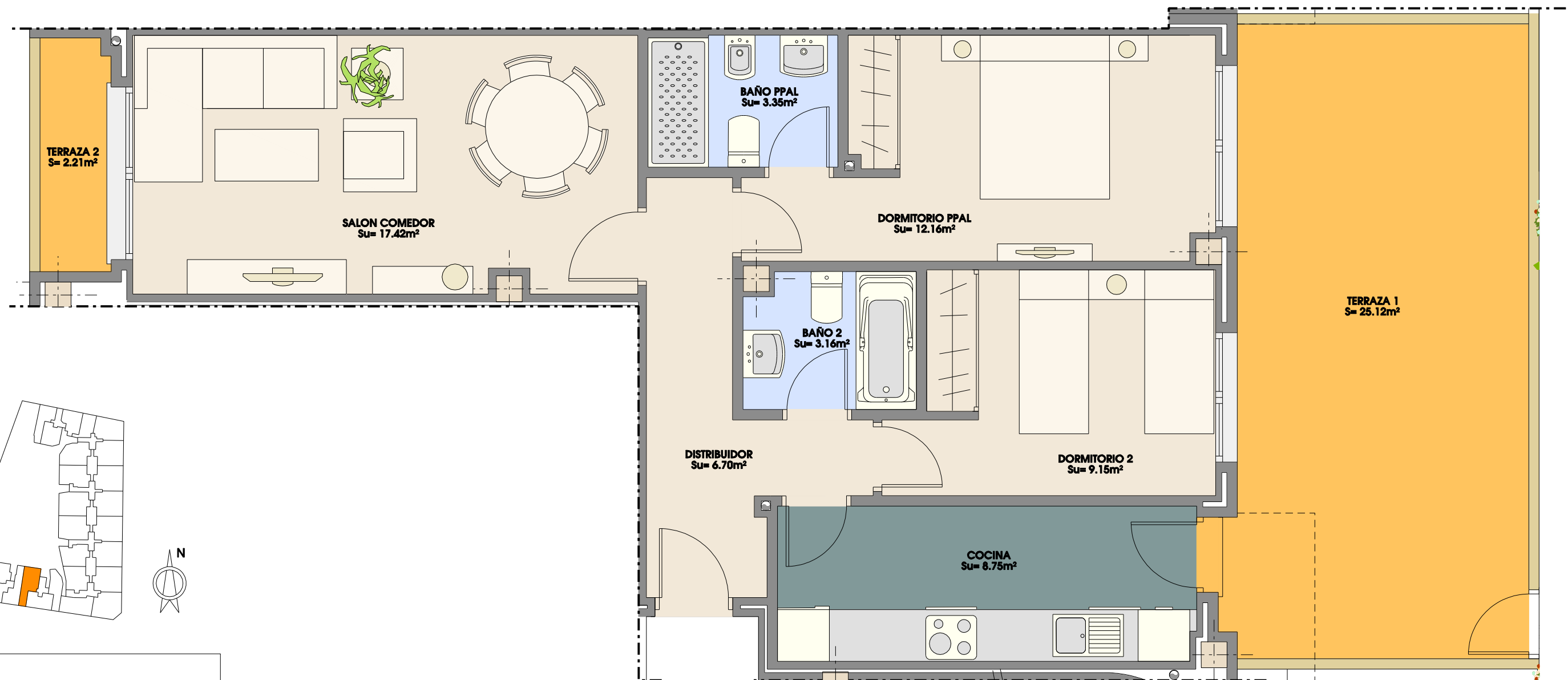
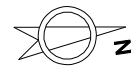


RESIDENCIAL GUADALQUIVIR

PORTAL 6
PLANTA BAJA C
TIPO 14



2 DORMITORIOS

SUP. UTIL= 62.71m²
SUP. CONSTRUIDA = 85.57m²

*Las moquetas reflejadas en plano son indicativas, supeditadas al desarrollo del proyecto de ejecución.

*El mobiliario, incluso el de la cocina, así como su disposición no es contractual.

*Las superficies son aproximadas, pudiendo variar ±3%

*Este plano corresponde al proyecto comercial, durante el desarrollo del proyecto de ejecución podrá sufrir algunas modificaciones debidas a motivos técnicos.

