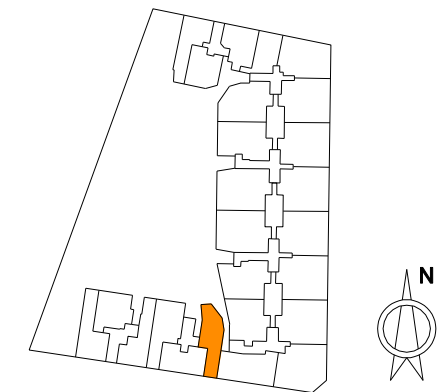
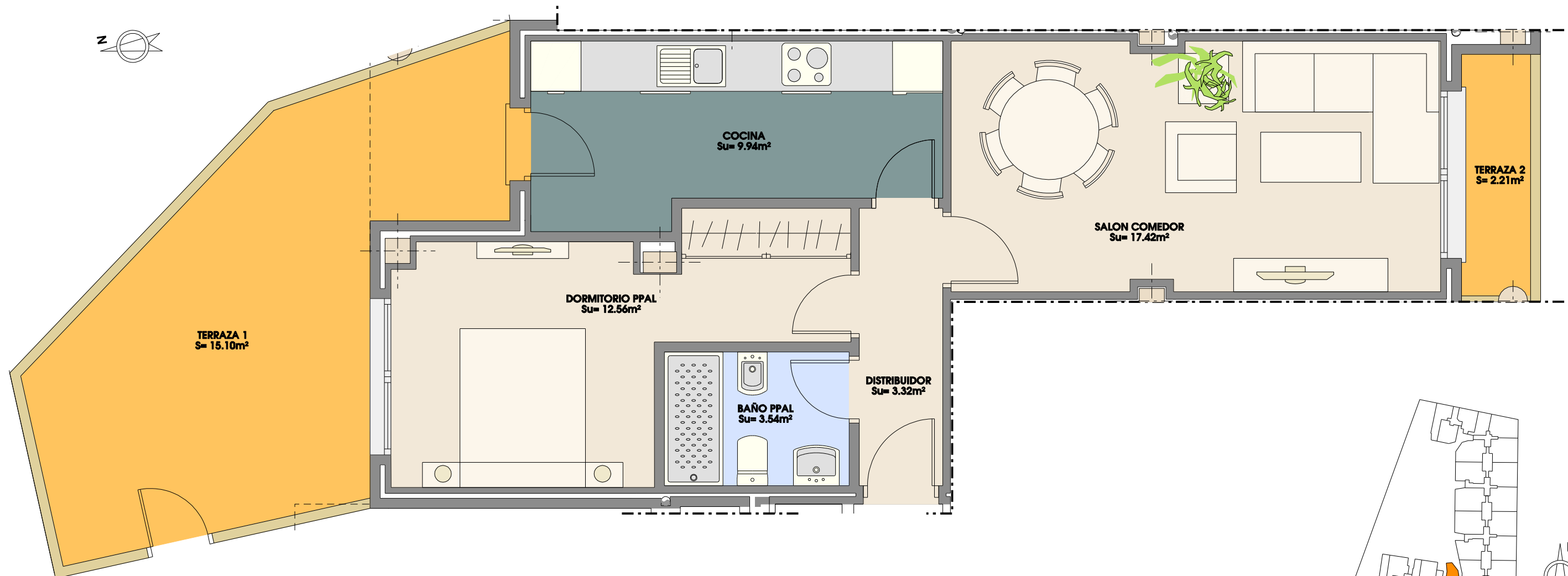


# RESIDENCIAL GUADALQUIVIR

PORTAL **6**  
PLANTA BAJA **B**  
TIPO 13



<b>1 DORMITORIO</b>	
SUP. UTIL=	49.55m <sup>2</sup>
SUP. CONSTRUIDA =	67.62m <sup>2</sup>

\*Las mochetas reflejadas en plano son indicativas, supeditadas al desarrollo del proyecto de ejecución.

\*El mobiliario, incluso el de la cocina, así como su disposición no es contractual.

\*Las superficies son aproximadas, pudiendo variar ±3%

\*Este plano corresponde al proyecto comercial, durante el desarrollo del proyecto de ejecución podrá sufrir algunas modificaciones debidas a motivos técnicos.

