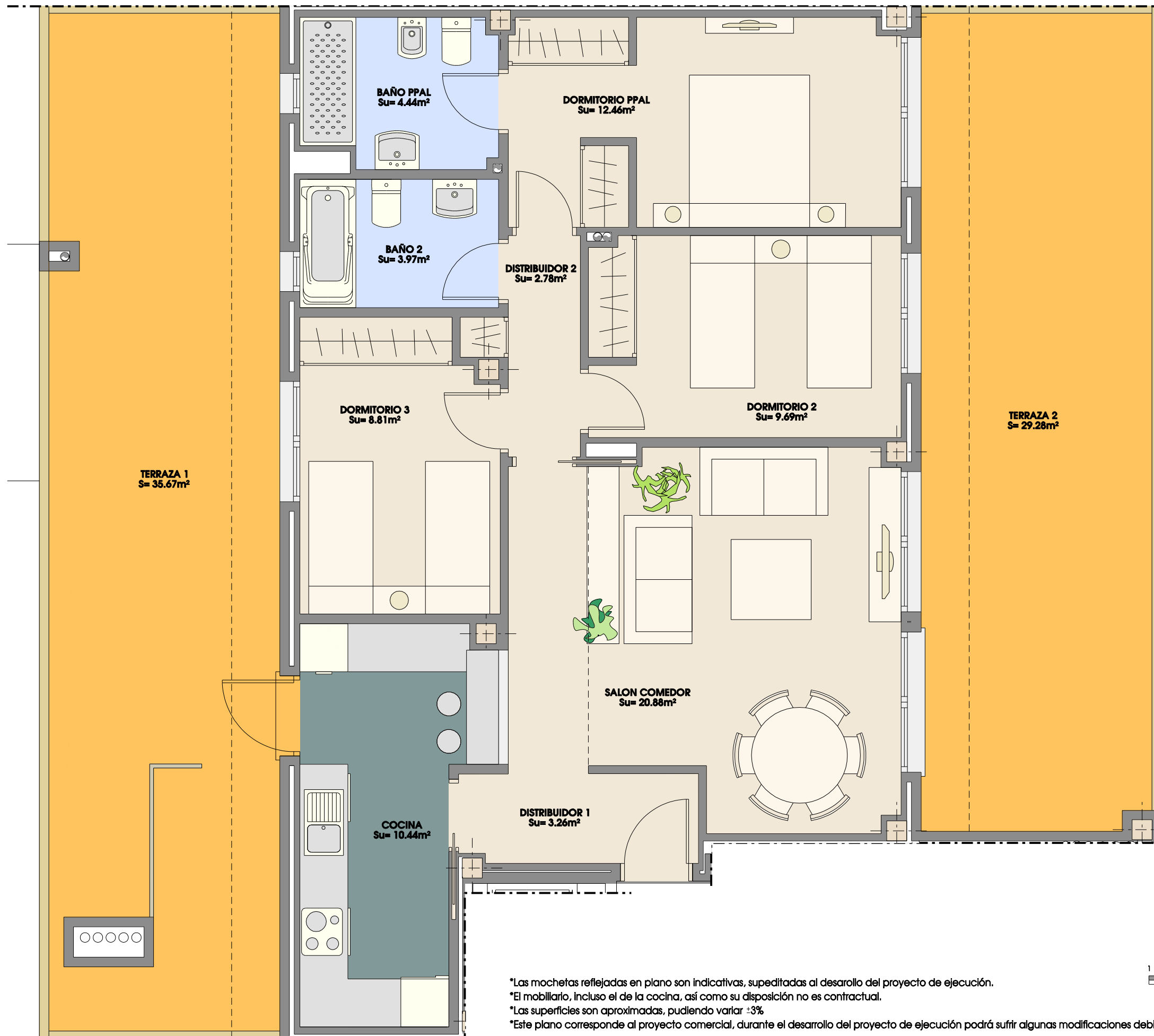
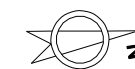
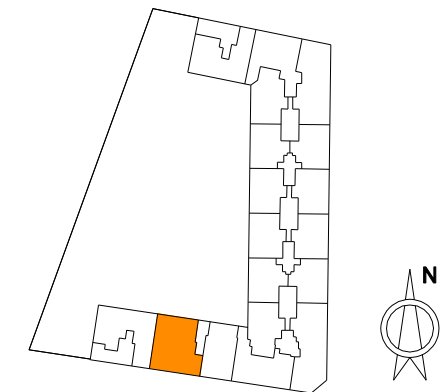


# RESIDENCIAL GUADALQUIVIR

PORTAL 6  
PLANTA ATICO B  
TIPO 45



|                   |                      |
|-------------------|----------------------|
| 3 DORMITORIOS     |                      |
| SUP. UTIL=        | 76.73m <sup>2</sup>  |
| SUP. CONSTRUIDA = | 104.71m <sup>2</sup> |

- \*Las moquetas reflejadas en plano son indicativas, supeditadas al desarrollo del proyecto de ejecución.
- \*El mobiliario, incluso el de la cocina, así como su disposición no es contractual.
- \*Las superficies son aproximadas, pudiendo variar ±3%
- \*Este plano corresponde al proyecto comercial, durante el desarrollo del proyecto de ejecución podrá sufrir algunas modificaciones debidas a motivos técnicos.

