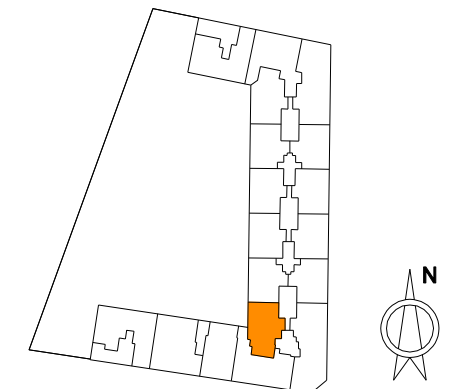
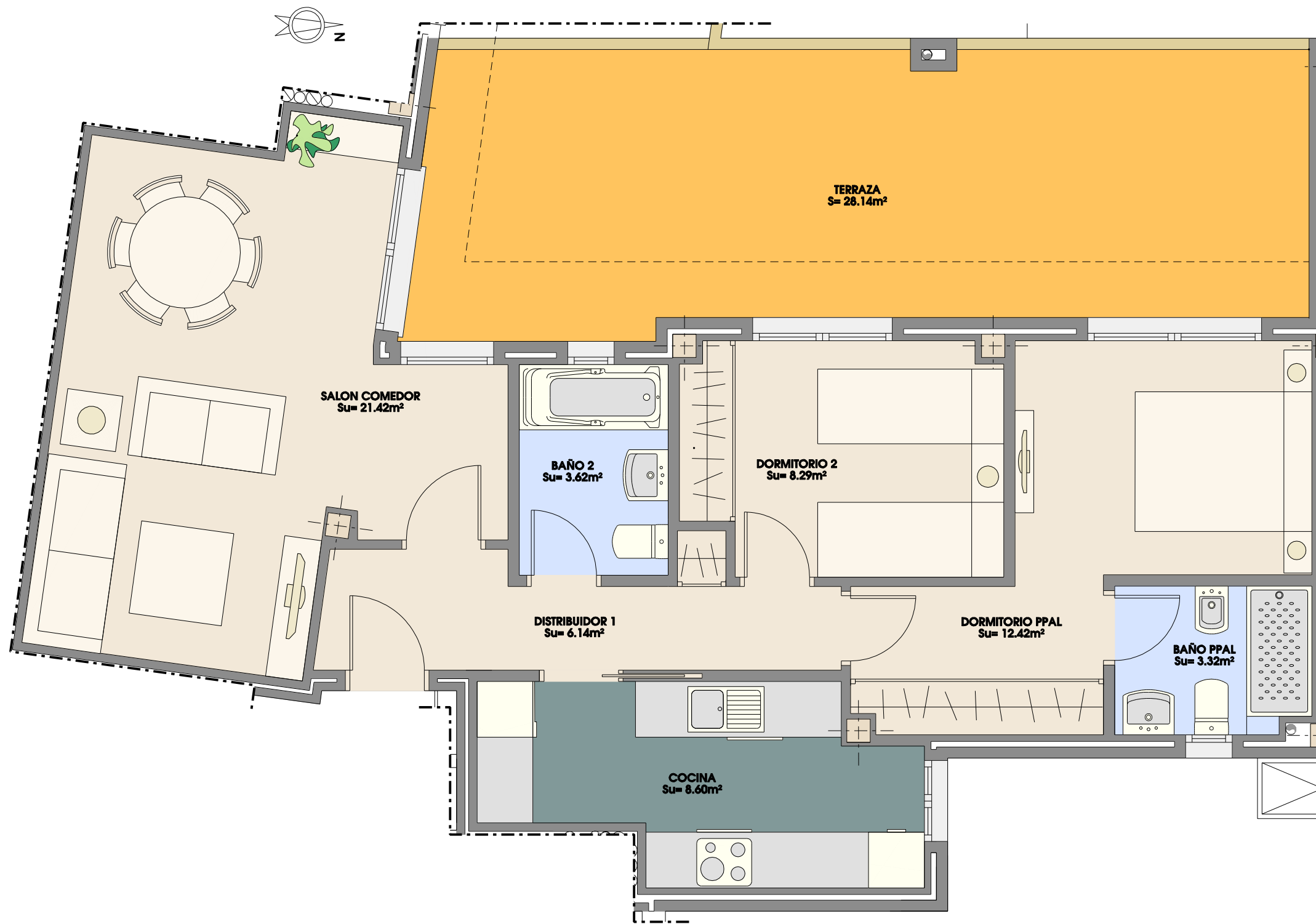


RESIDENCIAL GUADALQUIVIR

PORTAL 5
PLANTA ATICO A
TIPO 41



2 DORMITORIOS	
SUP. UTIL=	63.81m ²
SUP. CONSTRUIDA =	87.07m ²

*Las mochetas reflejadas en plano son indicativas, supeditadas al desarrollo del proyecto de ejecución.

*El mobiliario, incluso el de la cocina, así como su disposición no es contractual.

*Las superficies son aproximadas, pudiendo variar $\pm 3\%$

*Este plano corresponde al proyecto comercial, durante el desarrollo del proyecto de ejecución podrá sufrir algunas modificaciones debidas a motivos técnicos.

