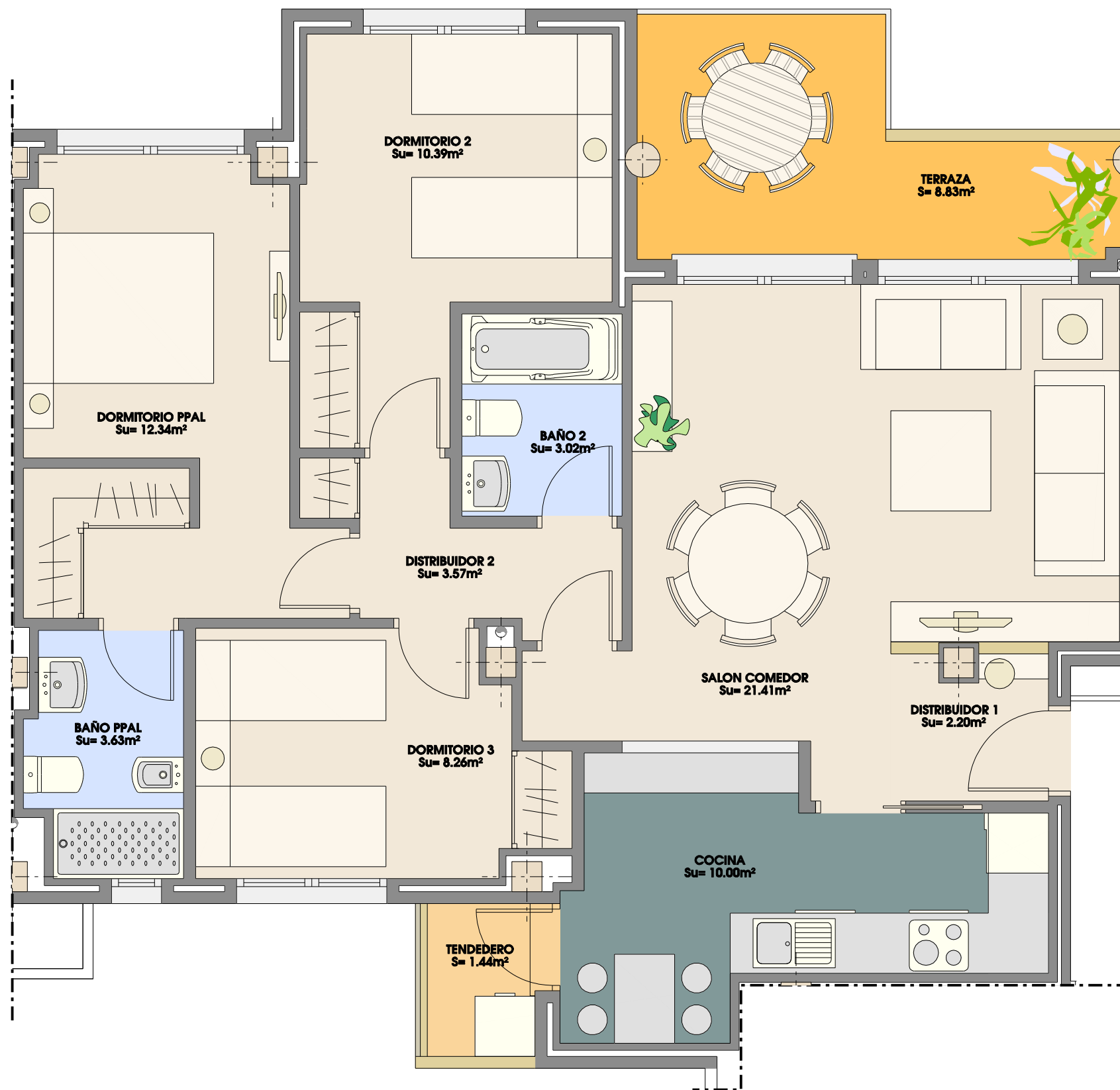
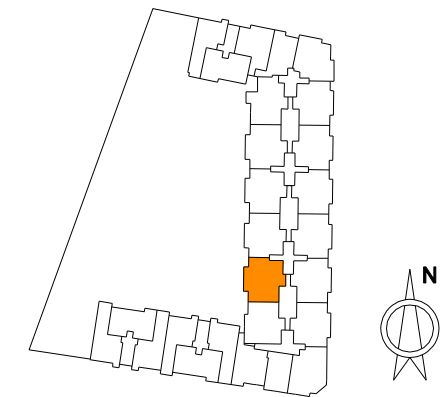


# RESIDENCIAL GUADALQUIVIR

PORTAL 4  
PLANTAS 1º, 2º, 3º, 4º D  
TIPO 25



<b>3 DORMITORIOS</b>	
SUP. UTIL=	79.96m <sup>2</sup>
SUP. CONSTRUIDA =	109.11m <sup>2</sup>

\*Las mochetas reflejadas en plano son indicativas, supeditadas al desarrollo del proyecto de ejecución.

\*El mobiliario, incluso el de la cocina, así como su disposición no es contractual.

\*Las superficies son aproximadas, pudiendo variar ±3%

\*Este plano corresponde al proyecto comercial, durante el desarrollo del proyecto de ejecución podrá sufrir algunas modificaciones debidas a motivos técnicos.

