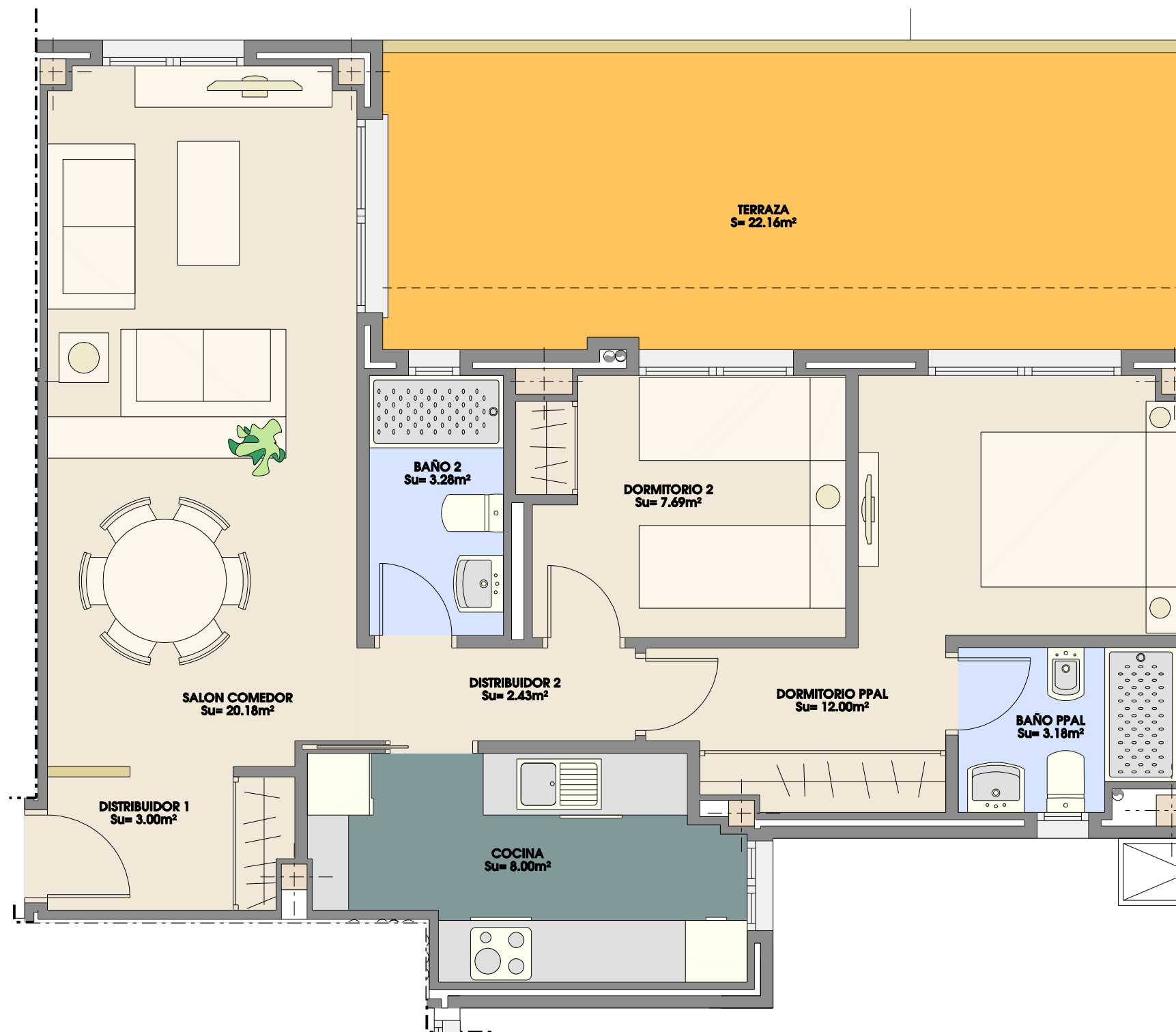
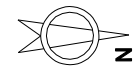
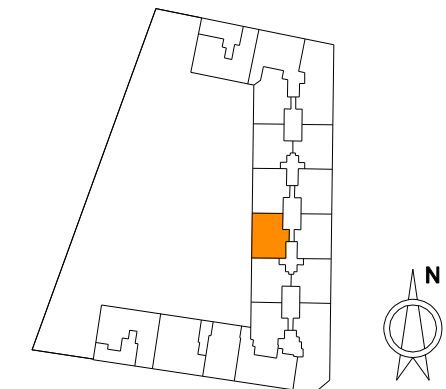


RESIDENCIAL GUADALQUIVIR

PORTAL 4
PLANTA ATICO C
TIPO 39



2 DORMITORIOS	
SUP. UTIL=	59.76m ²
SUP. CONSTRUIDA =	81.55m ²

*Las moquetas reflejadas en plano son indicativas, supeditadas al desarrollo del proyecto de ejecución.
 *El mobiliario, incluso el de la cocina, así como su disposición no es contractual.
 *Las superficies son aproximadas, pudiendo variar ±3%
 *Este plano corresponde al proyecto comercial, durante el desarrollo del proyecto de ejecución podrá sufrir algunas modificaciones debidas a motivos técnicos.

