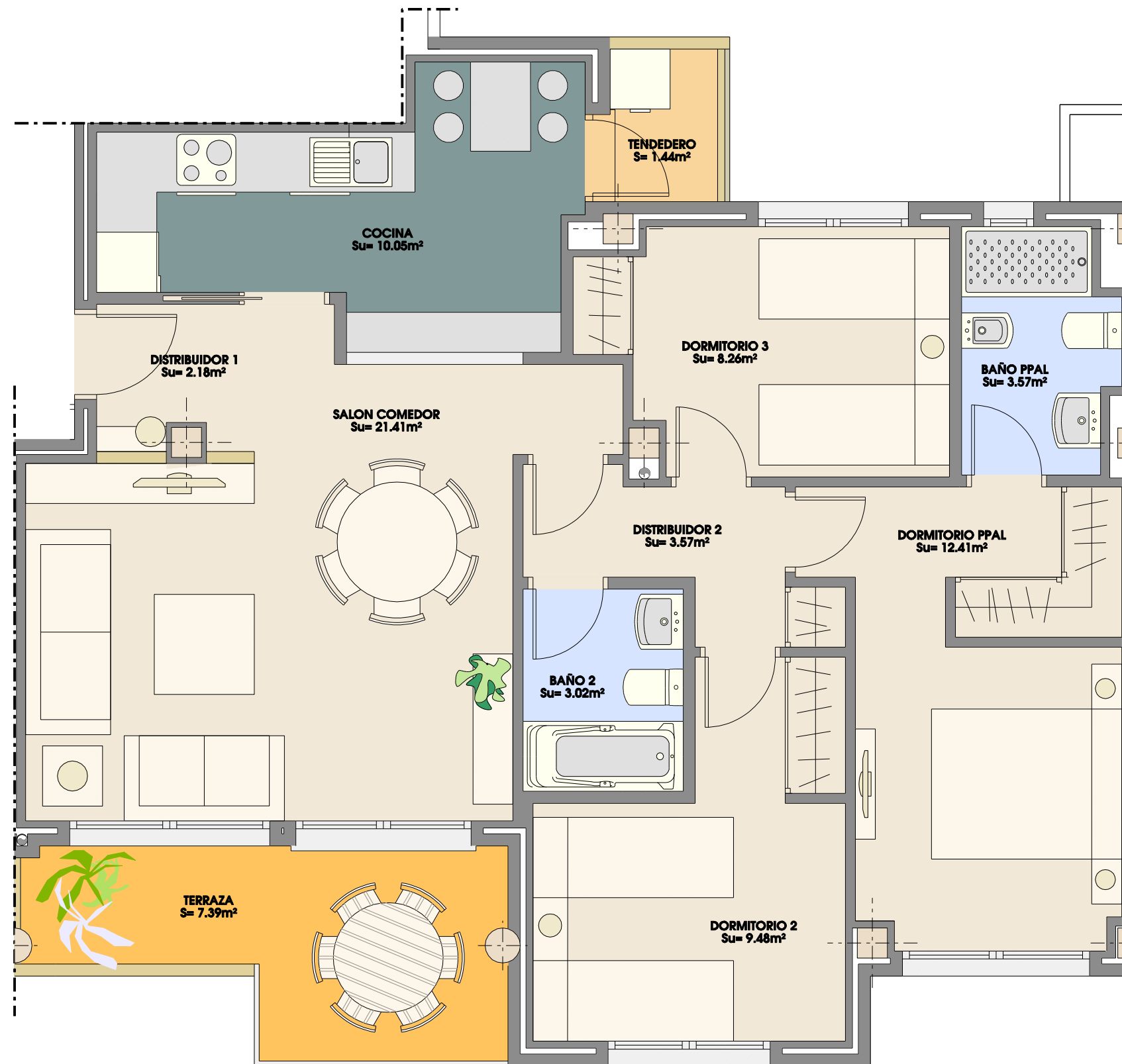
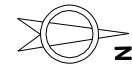
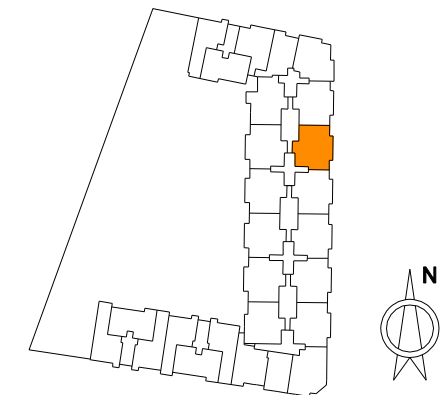


RESIDENCIAL GUADALQUIVIR

PORTAL 3
PLANTAS 1º, 2º, 3º, 4º D
TIPO 23



3 DORMITORIOS	
SUP. UTIL=	78.37m ²
SUP. CONSTRUIDA =	106.94m ²

*Las mochetas reflejadas en plano son indicativas, supeditadas al desarrollo del proyecto de ejecución.
 *El mobiliario, incluso el de la cocina, así como su disposición no es contractual.
 *Las superficies son aproximadas, pudiendo variar ±3%
 *Este plano corresponde al proyecto comercial, durante el desarrollo del proyecto de ejecución podrá sufrir algunas modificaciones debidas a motivos técnicos.

