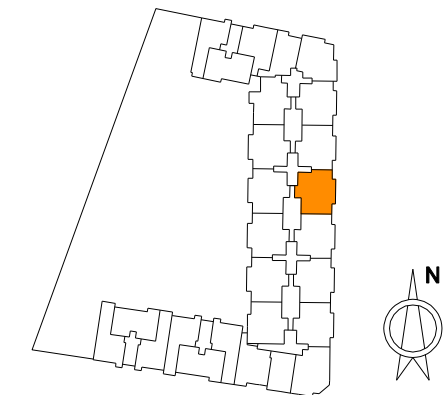
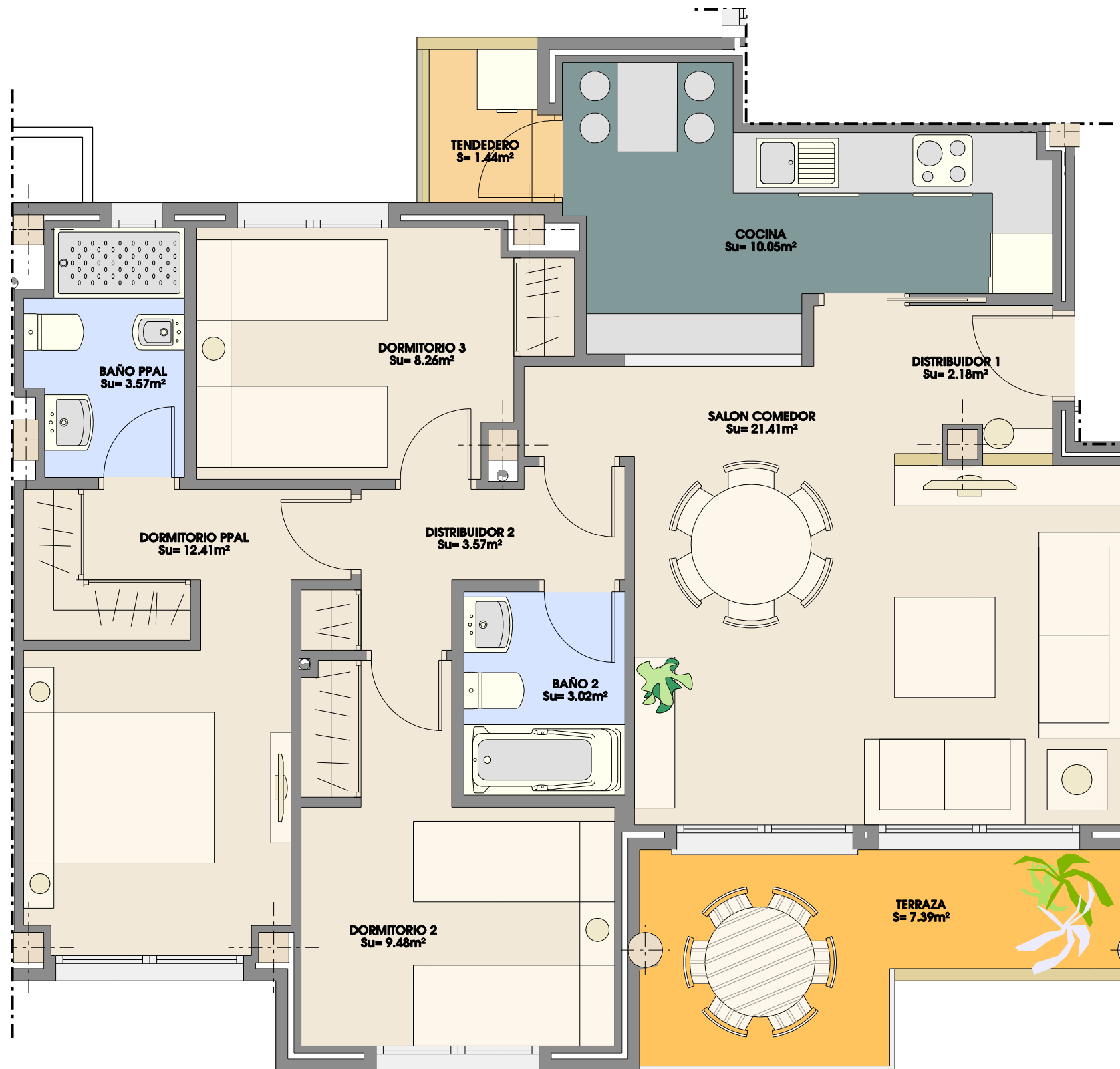
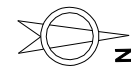


# RESIDENCIAL GUADALQUIVIR

PORTAL 3  
PLANTAS 1º, 2º, 3º, 4º C  
TIPO 23



<b>3 DORMITORIOS</b>	
SUP. UTIL=	78.37m <sup>2</sup>
SUP. CONSTRUIDA =	106.94m <sup>2</sup>

\*Las moquetas reflejadas en plano son indicativas, supeditadas al desarrollo del proyecto de ejecución.

\*El mobiliario, incluso el de la cocina, así como su disposición no es contractual.

\*Las superficies son aproximadas, pudiendo variar ±3%

\*Este plano corresponde al proyecto comercial, durante el desarrollo del proyecto de ejecución podrá sufrir algunas modificaciones debidas a motivos técnicos.

