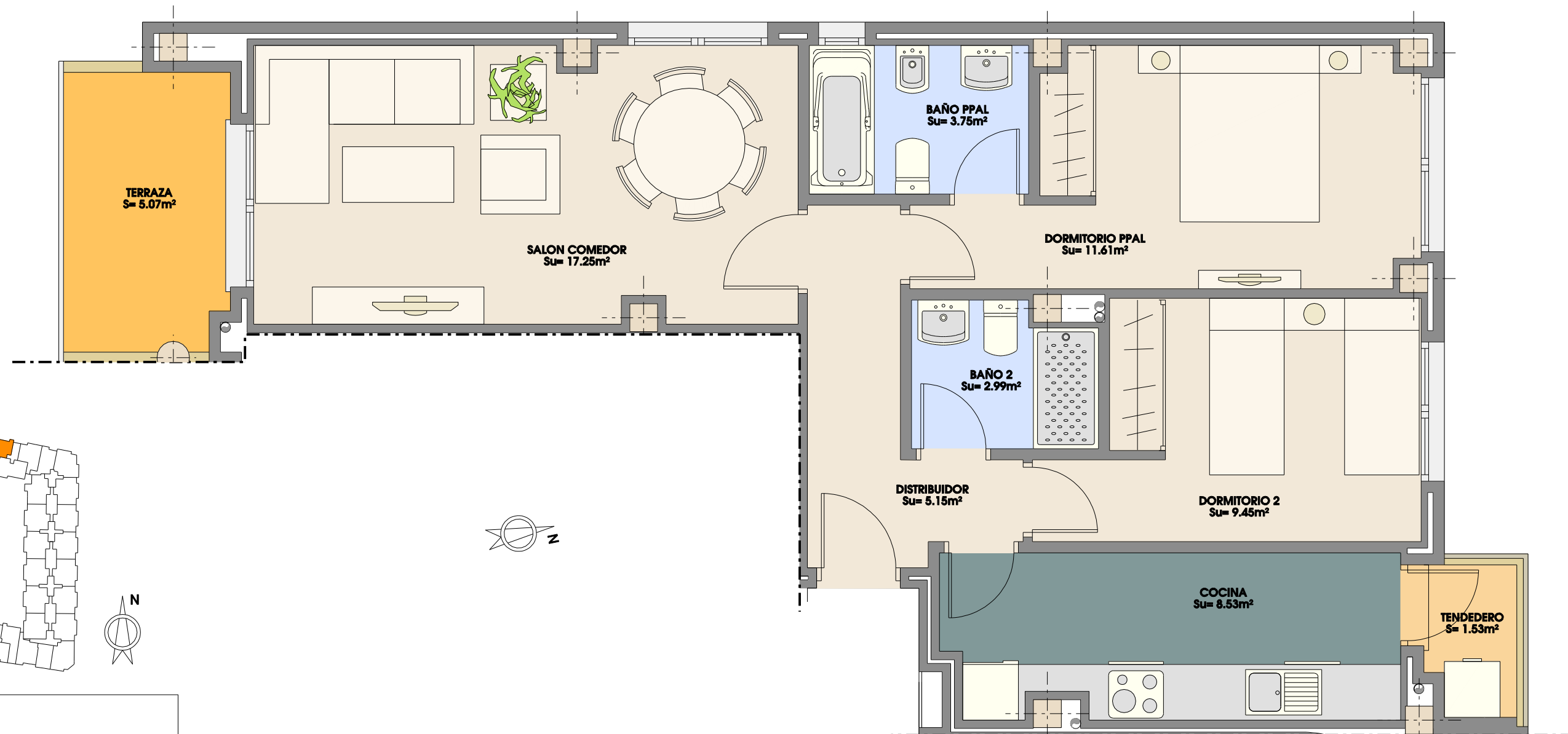


RESIDENCIAL GUADALQUIVIR

PORTAL 1
PLANTAS 1º, 2º, 3º, 4º B
TIPO 19



2 DORMITORIOS

SUP. UTIL= 62.03m²

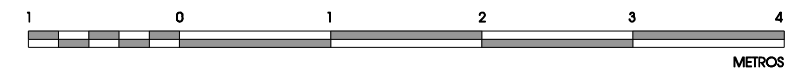
SUP. CONSTRUIDA = 84.65m²

*Las mochetas reflejadas en plano son indicativas, supeditadas al desarrollo del proyecto de ejecución.

*El mobiliario, incluso el de la cocina, así como su disposición no es contractual.

*Las superficies son aproximadas, pudiendo variar ±3%

*Este plano corresponde al proyecto comercial, durante el desarrollo del proyecto de ejecución podrá sufrir algunas modificaciones debidas a motivos técnicos.



EDIFICIO DE 146 VIVIENDAS, GARAJE, TRASTEROS Y PISCINA. SITUADO EN LAS CALLES RUIZ DE ALDA, GREGORIO MARAÑÓN Y RÍO GUADALQUIVIR DE VALDEMORO, (MADRID)