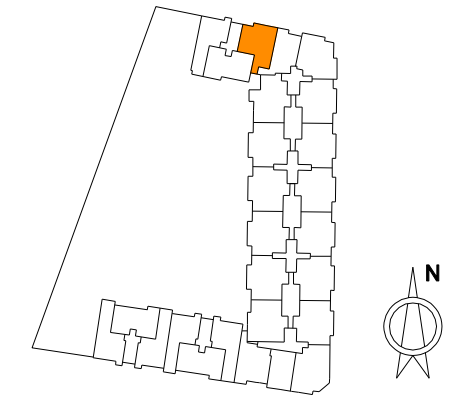
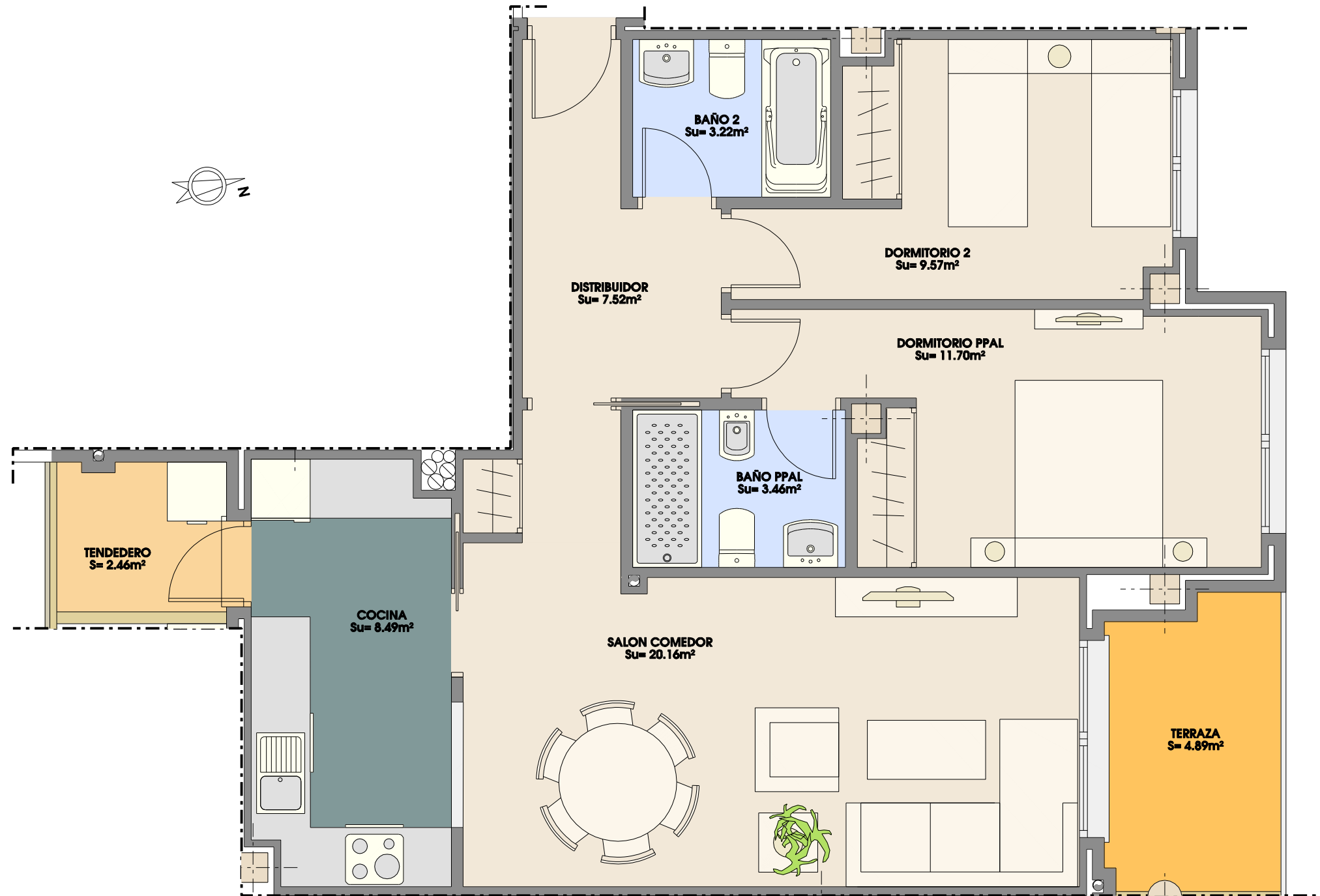


# RESIDENCIAL GUADALQUIVIR

PORTAL 1  
PLANTAS 1º, 2º, 3º, 4º A  
TIPO 18



2 DORMITORIOS	
SUP. UTIL=	67.80m <sup>2</sup>
SUP. CONSTRUIDA =	92.51m <sup>2</sup>

\*Las mochetas reflejadas en plano son indicativas, supeditadas al desarrollo del proyecto de ejecución.

\*El mobiliario, incluso el de la cocina, así como su disposición no es contractual.

\*Las superficies son aproximadas, pudiendo variar ±3%

\*Este plano corresponde al proyecto comercial, durante el desarrollo del proyecto de ejecución podrá sufrir algunas modificaciones debidas a motivos técnicos.

