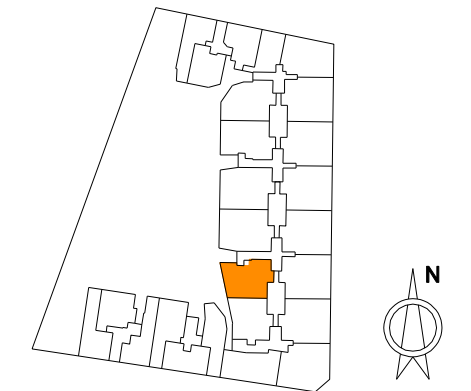
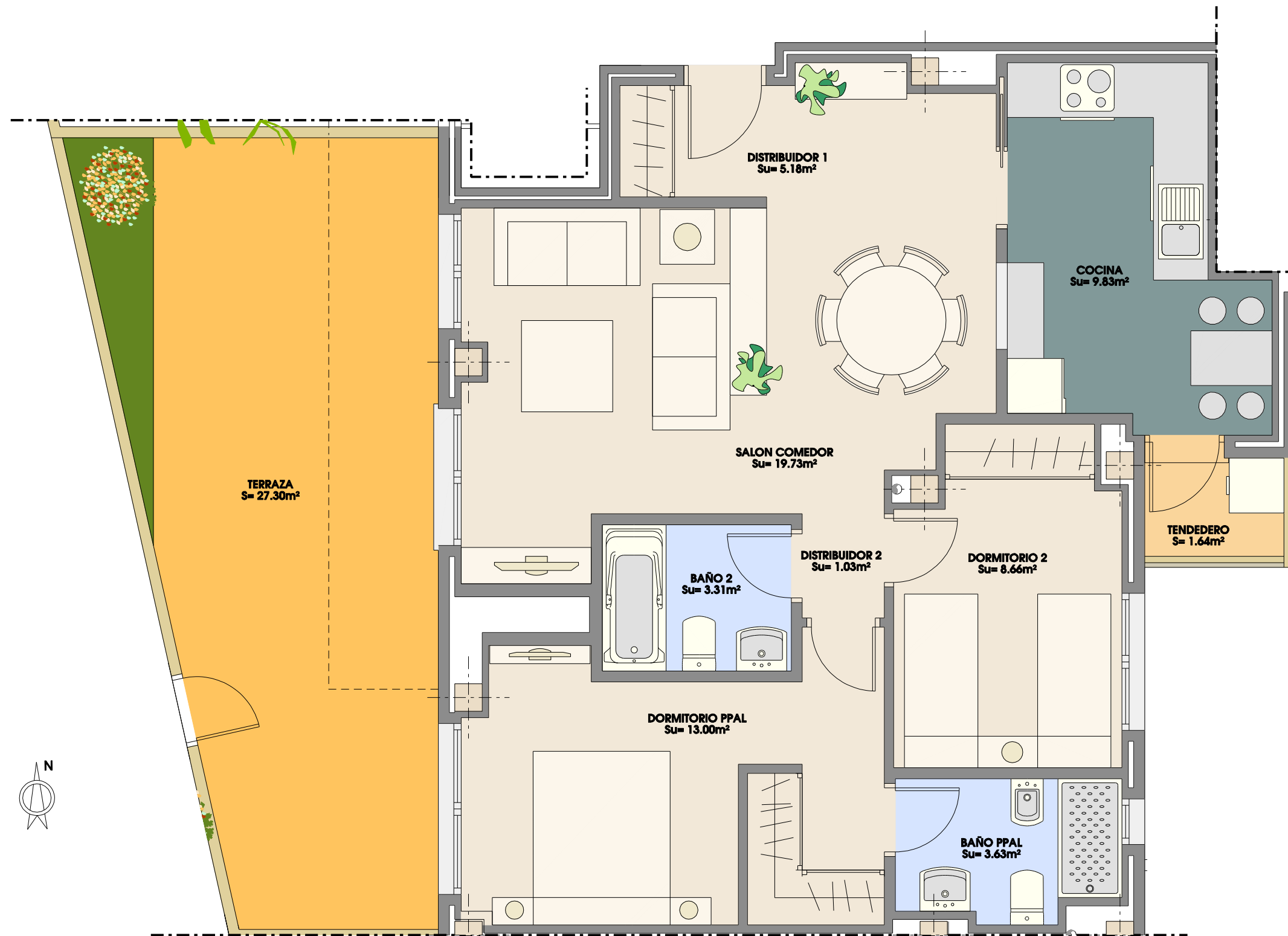


RESIDENCIAL GUADALQUIVIR

PORTAL 4 PLANTA BAJA D TIPO 8B



2 DORMITORIOS

SUP. UTIL= 68.82m²
 SUP. CONSTRUIDA = 93.90m²

*Las mochetas reflejadas en plano son indicativas, supeditadas al desarrollo del proyecto de ejecución.

*El mobiliario, incluso el de la cocina, así como su disposición no es contractual.

*Las superficies son aproximadas, pudiendo variar ±3%

*Este plano corresponde al proyecto comercial, durante el desarrollo del proyecto de ejecución podrá sufrir algunas modificaciones debidas a motivos técnicos.

