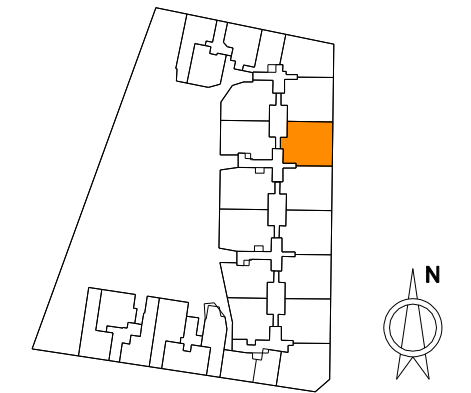
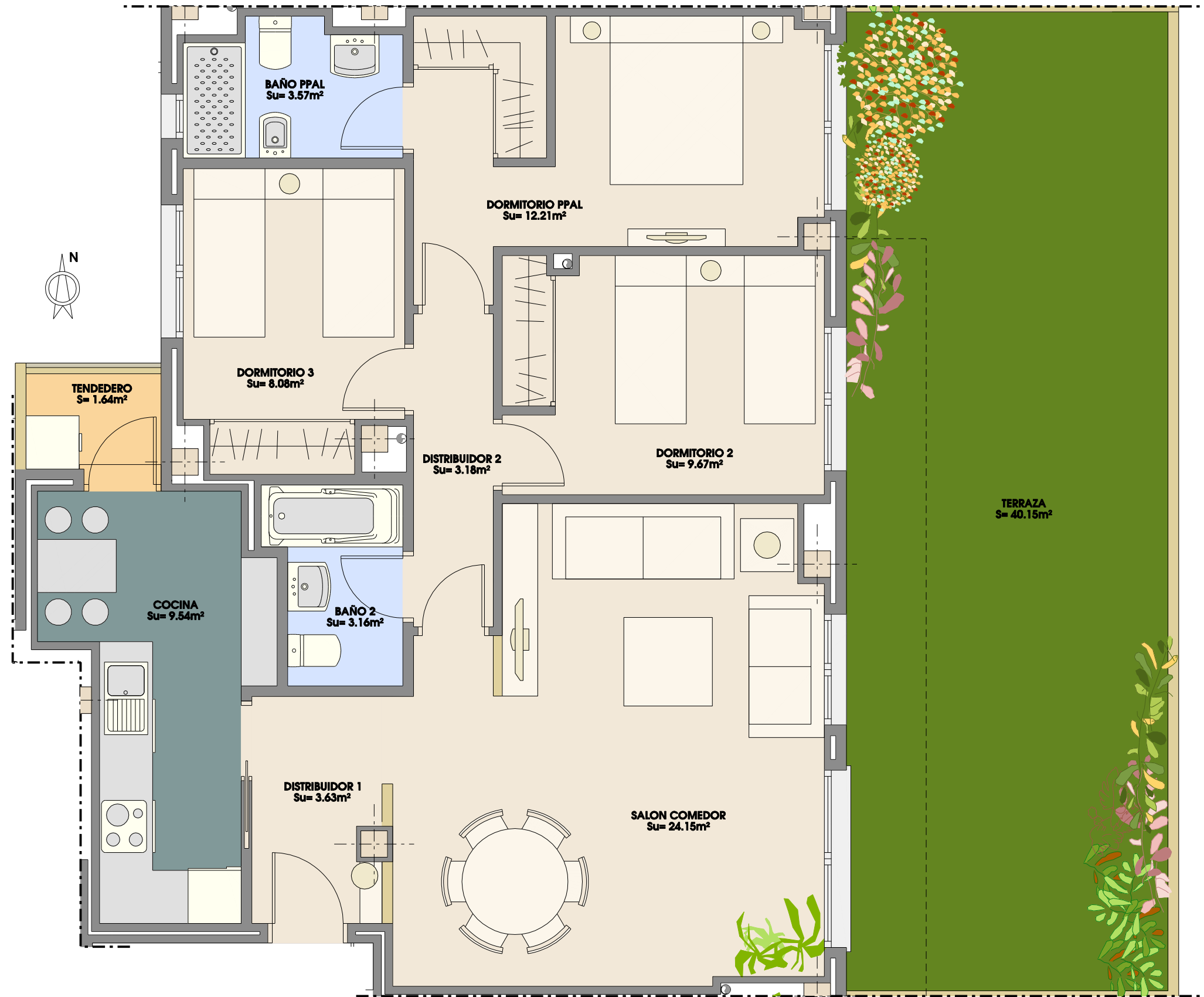


RESIDENCIAL GUADALQUIVIR

PORTAL **3**
PLANTA BAJA **D**
TIPO **6**



3 DORMITORIOS	
SUP. UTIL=	81.68m ²
SUP. CONSTRUIDA =	111.45m ²

*Las mochetas reflejadas en plano son indicativas, supeditadas al desarrollo del proyecto de ejecución.

*El mobiliario, incluso el de la cocina, así como su disposición no es contractual.

*Las superficies son aproximadas, pudiendo variar ±3%

*Este plano corresponde al proyecto comercial, durante el desarrollo del proyecto de ejecución podrá sufrir algunas modificaciones debidas a motivos técnicos.



EDIFICIO DE 146 VIVIENDAS, GARAJE, TRASTEROS Y PISCINA. SITUADO EN LAS CALLES RUIZ DE ALDA, GREGORIO MARAÑÓN Y RIO GUADALQUIVIR DE VALDEMORO, (MADRID)