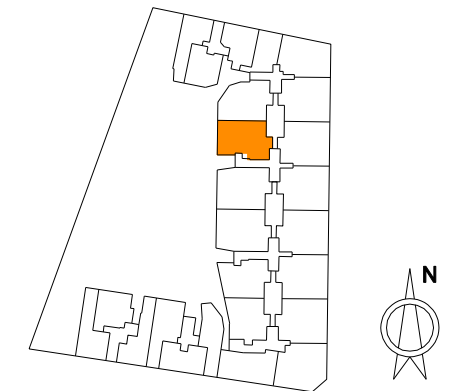
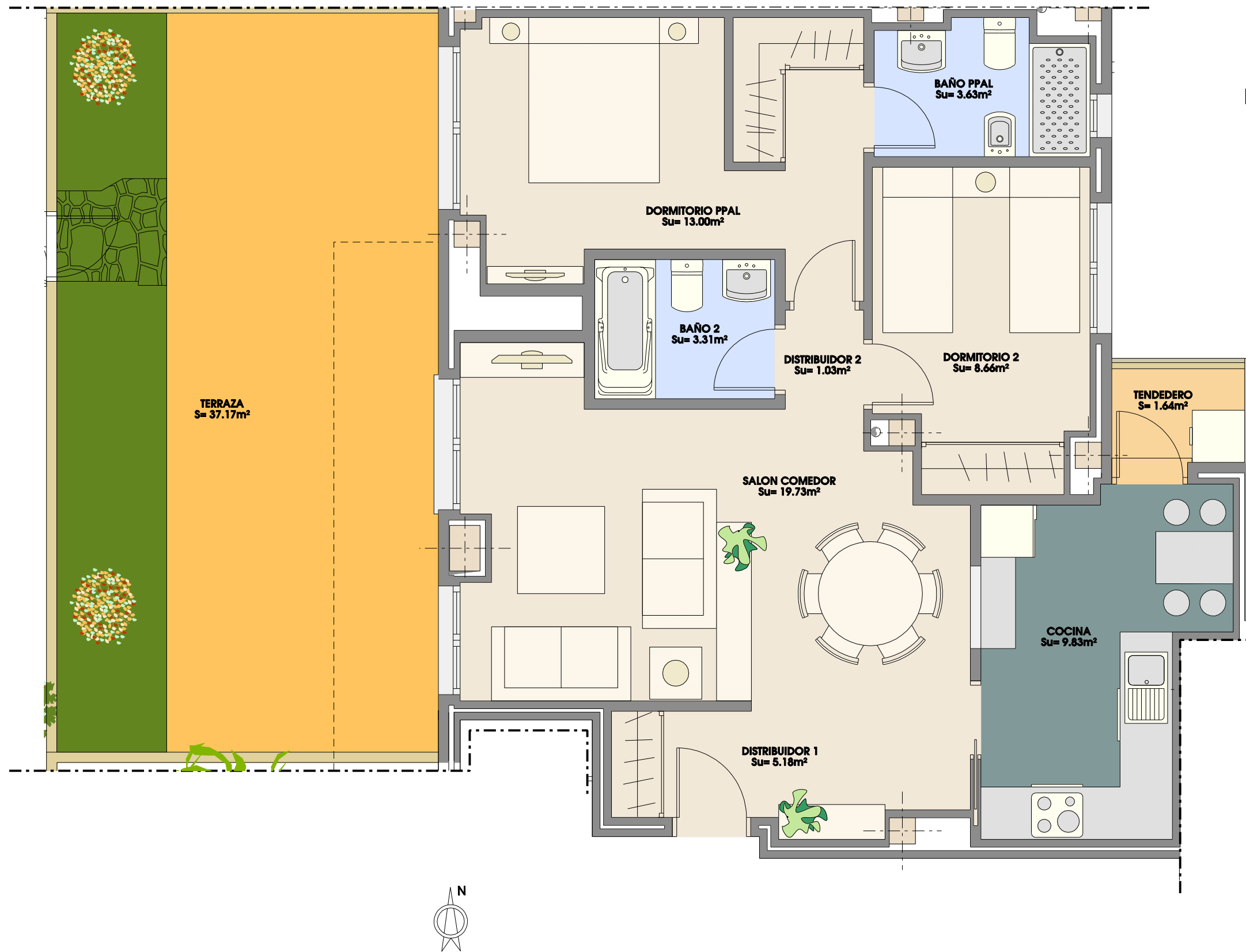
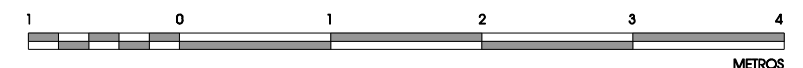


RESIDENCIAL GUADALQUIVIR

PORTAL **3**
PLANTA BAJA **A**
TIPO 8A



2 DORMITORIOS	
SUP. UTIL=	68.75m ²
SUP. CONSTRUIDA =	93.81m ²



*Las mochetas reflejadas en plano son indicativas, supeditadas al desarrollo del proyecto de ejecución.
 *El mobiliario, incluso el de la cocina, así como su disposición no es contractual.
 *Las superficies son aproximadas, pudiendo variar ±3%
 *Este plano corresponde al proyecto comercial, durante el desarrollo del proyecto de ejecución podrá sufrir algunas modificaciones debidas a motivos técnicos.