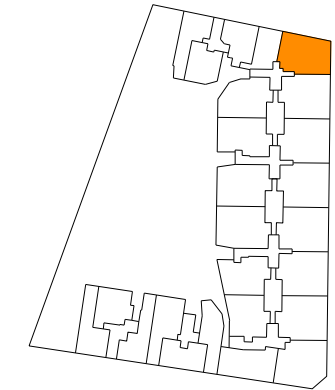
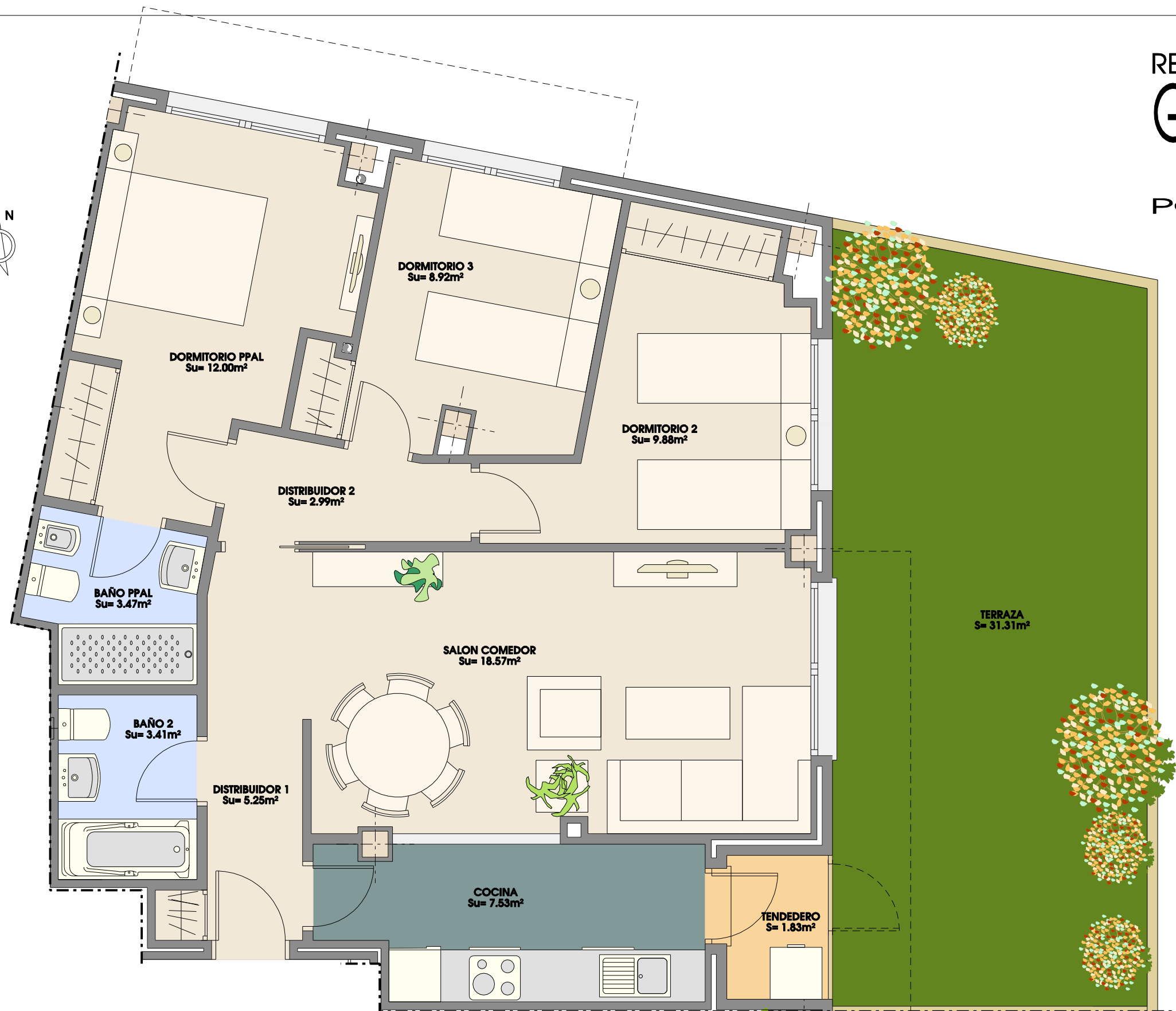
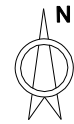


RESIDENCIAL GUADALQUIVIR

PORTAL 2
PLANTA BAJA D
TIPO 7



3 DORMITORIOS	
SUP. UTIL=	75.30m ²
SUP. CONSTRUIDA =	102.75m ²

*Las mochetas reflejadas en plano son indicativas, supeditadas al desarrollo del proyecto de ejecución.

*El mobiliario, incluso el de la cocina, así como su disposición no es contractual.

*Las superficies son aproximadas, pudiendo variar ±3%

*Este plano corresponde al proyecto comercial, durante el desarrollo del proyecto de ejecución podrá sufrir algunas modificaciones debidas a motivos técnicos.

