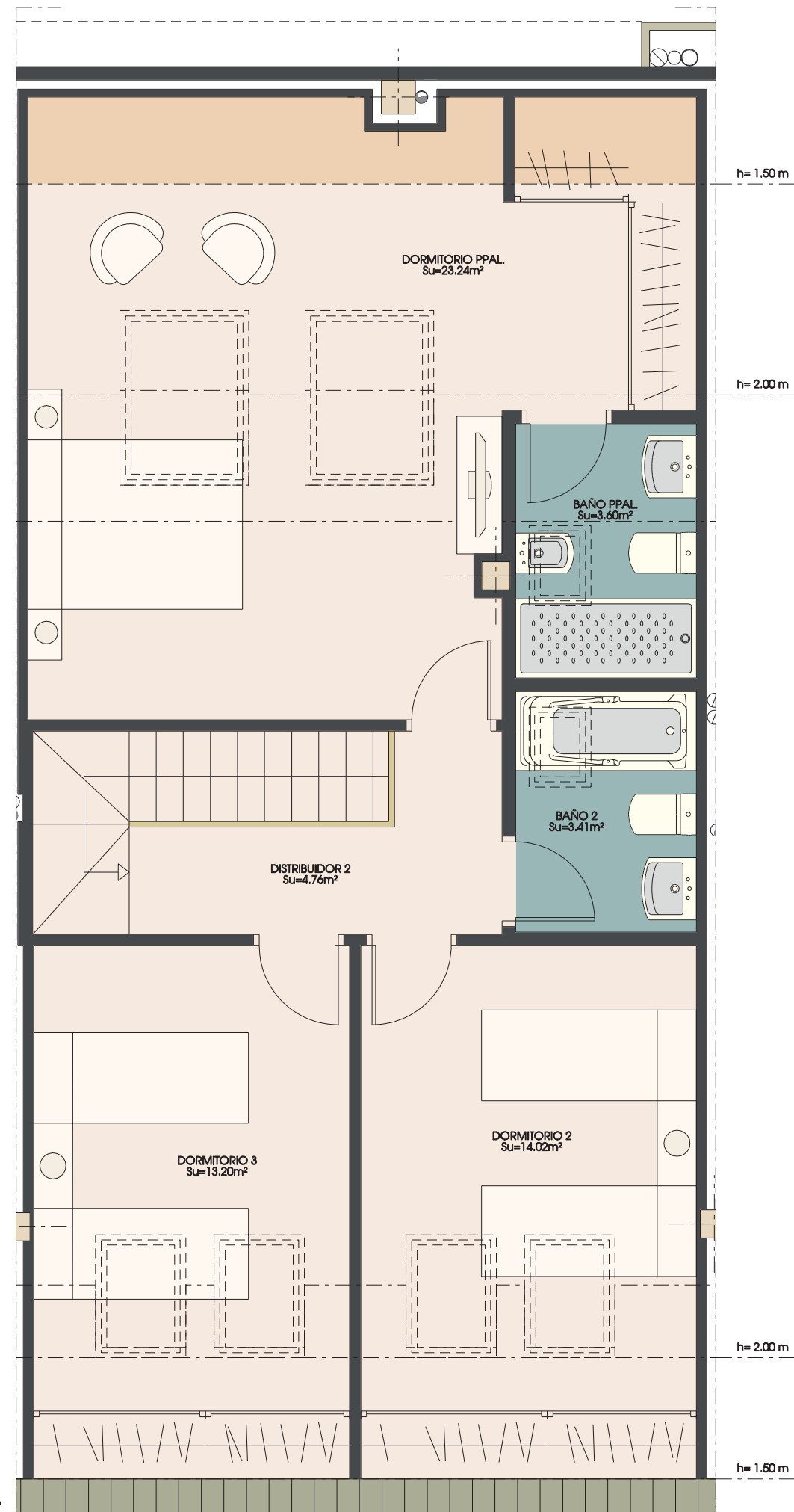
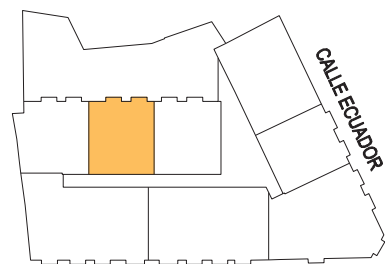


PLANTA PRIMERA



PLANTA BAJOCUBIERTA



PRIMERA



BAJO CUBIERTA

3 DORMITORIOS  
 Superficie construida= 127.97m<sup>2</sup>  
 Superficie exterior= 1.24m<sup>2</sup>  
 TRASTERO: 10  
 GARAJE: 15  
 GARAJE: 16



- \*Las moquetas reflejadas en plano son indicativas, supeditadas al desarrollo del proyecto de ejecución.
- \*Este plano corresponde al proyecto comercial, durante el desarrollo del proyecto de ejecución podrá sufrir algunas modificaciones debidas a motivos técnicos.
- \*El mobiliario, incluso el de la cocina, así como su disposición no es contractual.
- \*Las superficies son aproximadas, pudiendo variar  $\pm$  3%

TIPO 10 PLANTA PRIMERA, E



PROYECTO DE 13 VIVIENDAS, GARAJE Y TRASTEROS  
 SITUADO EN C/ AMADEO I 4, 6 Y 8 c/v C/ ECUADOR, PINTO (MADRID)



RESIDENCIAL AMADEO I