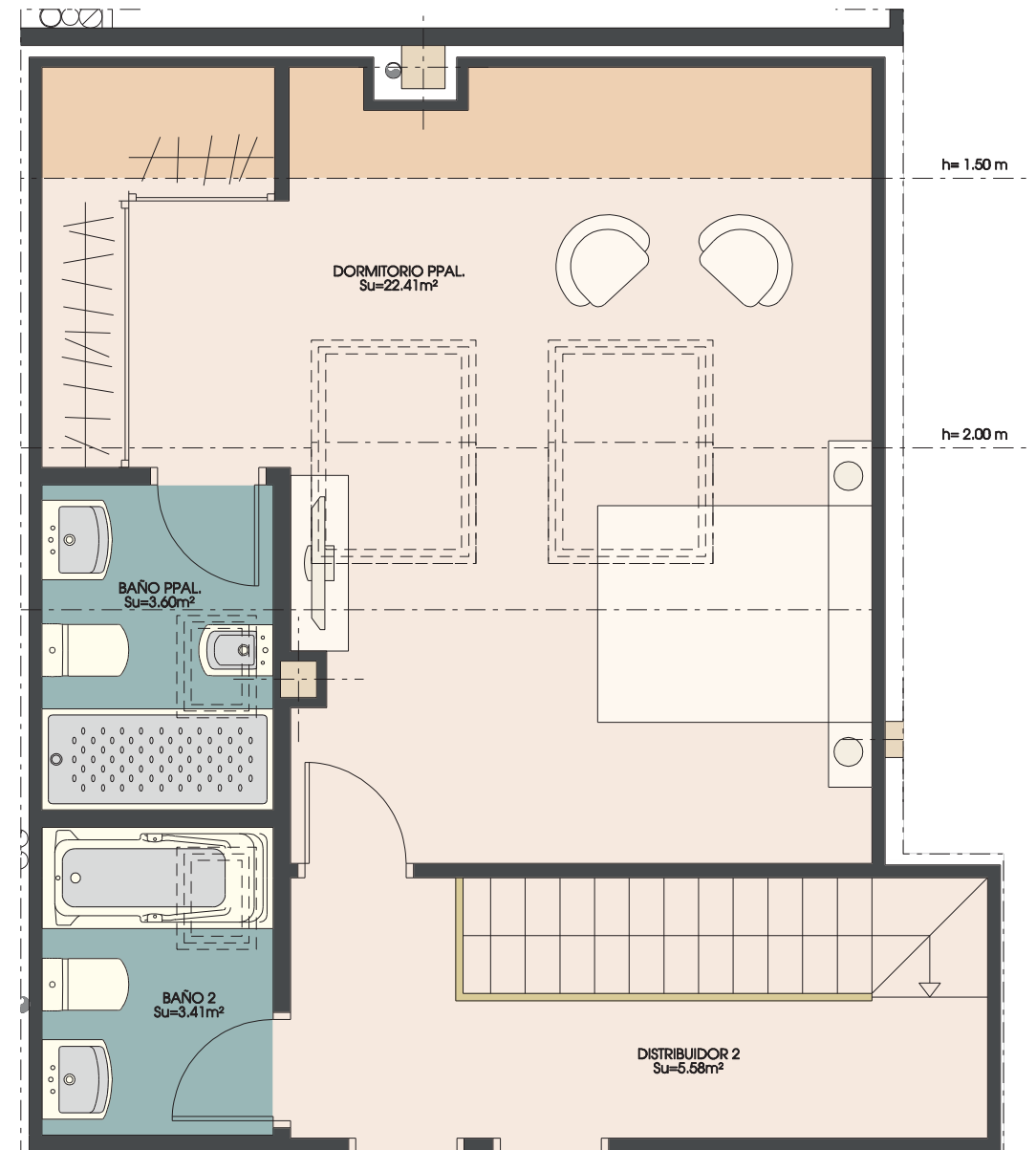
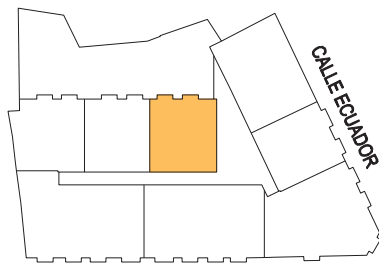
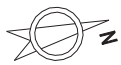




PLANTA PRIMERA



PLANTA BAJOCUBIERTA



PRIMERA



BAJO CUBIERTA

3 DORMITORIOS  
 Superficie construida= 128.33m<sup>2</sup>  
 Superficie exterior= 0.98m<sup>2</sup>  
 TRASTERO: 11  
 GARAJE: 8  
 GARAJE: 9



\*Las mochetas reflejadas en plano son indicativas, supeditadas al desarrollo del proyecto de ejecución.  
 \*Este plano corresponde al proyecto comercial, durante el desarrollo del proyecto de ejecución podrá sufrir algunas modificaciones debidas a motivos técnicos.  
 \*El mobiliario, incluso el de la cocina, así como su disposición no es contractual.  
 \*Las superficies son aproximadas, pudiendo variar ± 3%

TIPO 9 PLANTA PRIMERA, D



PROYECTO DE 13 VIVIENDAS, GARAJE Y TRASTEROS  
 SITUADO EN C/ AMADEO I 4, 6 Y 8 c/v C/ ECUADOR, PINTO (MADRID)



RESIDENCIAL  
 AMADEO I