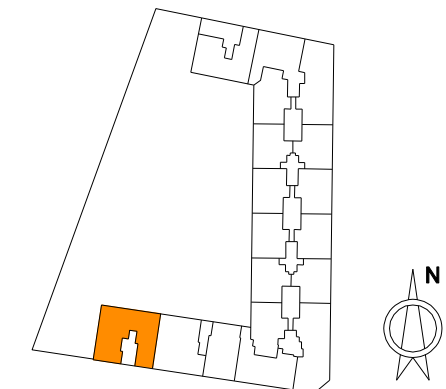
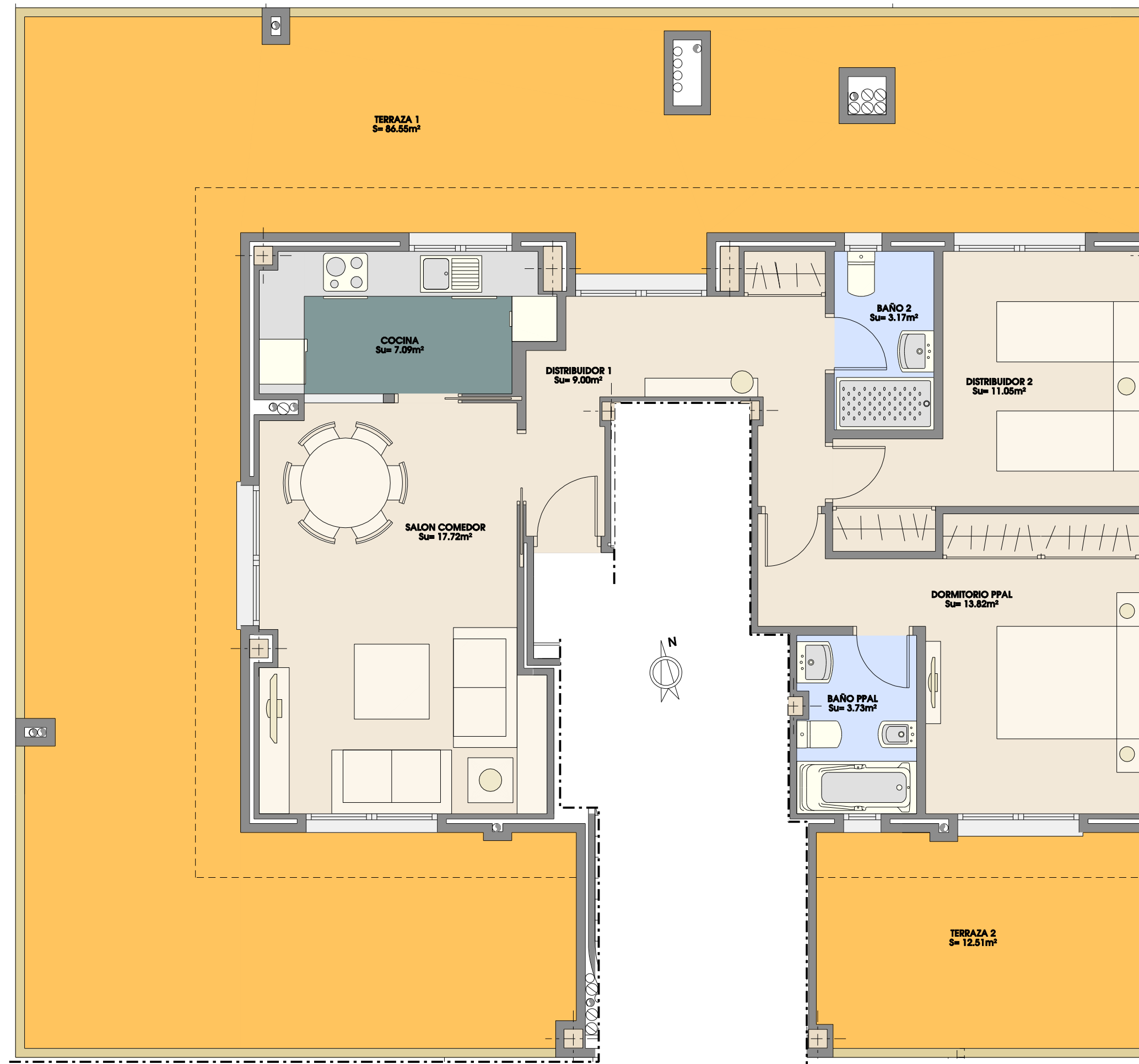


RESIDENCIAL GUADALQUIVIR

PORTAL 7
PLANTA ATICO A
TIPO 46



2 DORMITORIOS	
SUP. UTIL=	65.58m ²
SUP. CONSTRUIDA =	89.49m ²



- *Las moquetas reflejadas en plano son indicativas, supeditadas al desarrollo del proyecto de ejecución.
- *El mobiliario, incluso el de la cocina, así como su disposición no es contractual.
- *Las superficies son aproximadas, pudiendo variar $\pm 3\%$
- *Este plano corresponde al proyecto comercial, durante el desarrollo del proyecto de ejecución podrá sufrir algunas modificaciones debidas a motivos técnicos.