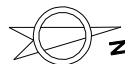
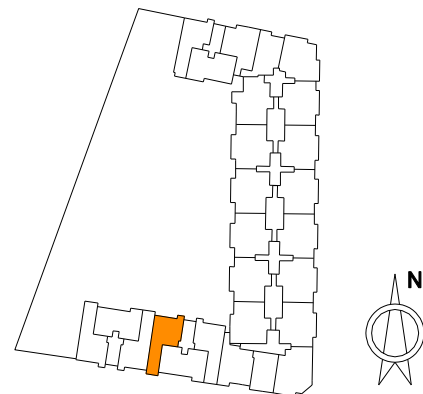
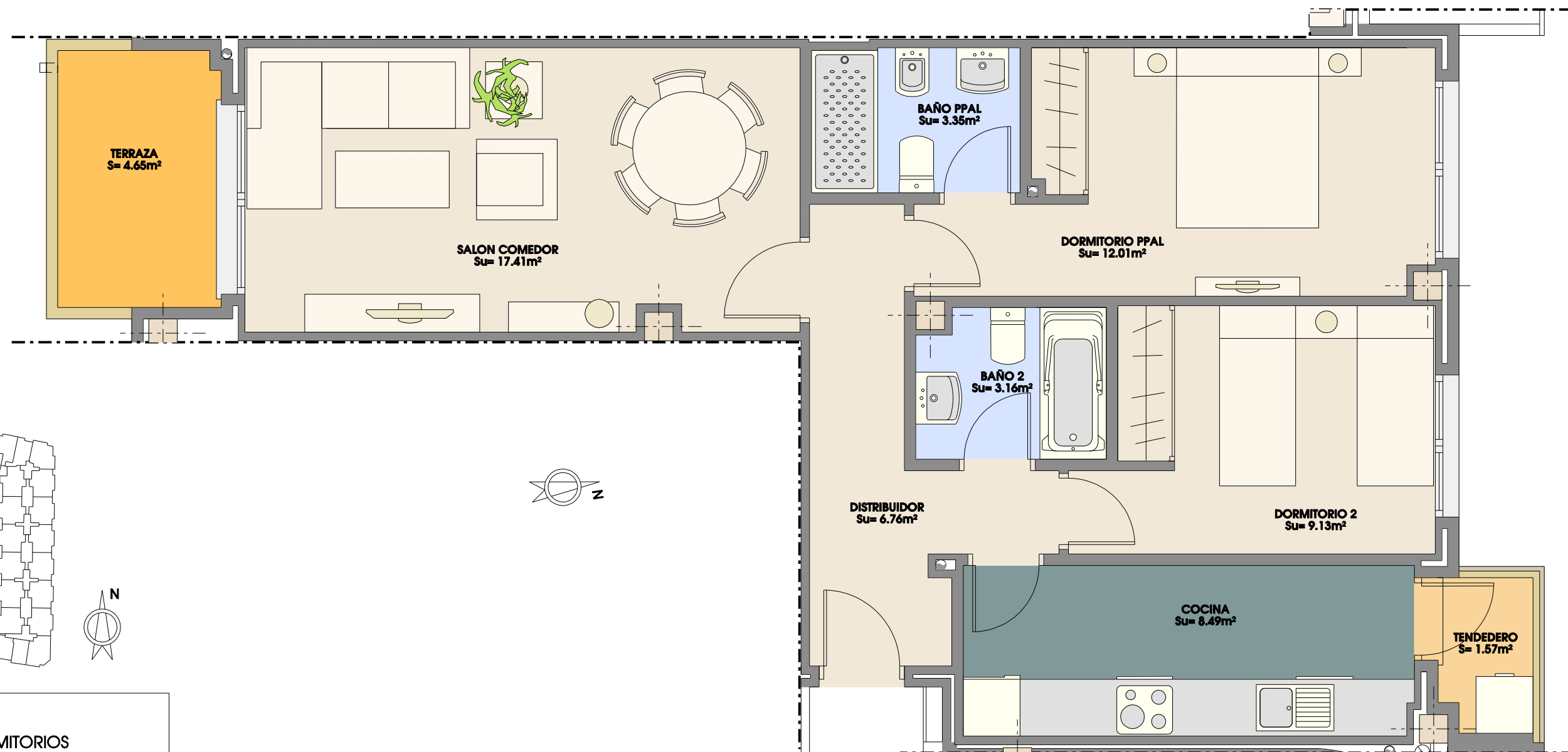


# RESIDENCIAL GUADALQUIVIR

PORTAL 6  
PLANTAS 1º, 2º, 3º, 4º C  
TIPO 31



2 DORMITORIOS

SUP. UTIL= 63.42m<sup>2</sup>

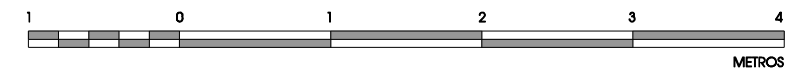
SUP. CONSTRUIDA = 86.54m<sup>2</sup>

\*Las moquetas reflejadas en plano son indicativas, supeditadas al desarrollo del proyecto de ejecución.

\*El mobiliario, incluso el de la cocina, así como su disposición no es contractual.

\*Las superficies son aproximadas, pudiendo variar ±3%

\*Este plano corresponde al proyecto comercial, durante el desarrollo del proyecto de ejecución podrá sufrir algunas modificaciones debidas a motivos técnicos.



EDIFICIO DE 146 VIVIENDAS, GARAJE, TRASTEROS Y PISCINA. SITUADO EN LAS CALLES RUIZ DE ALDA, GREGORIO MARAÑÓN Y RIO GUADALQUIVIR DE VALDEMORO, ( MADRID )