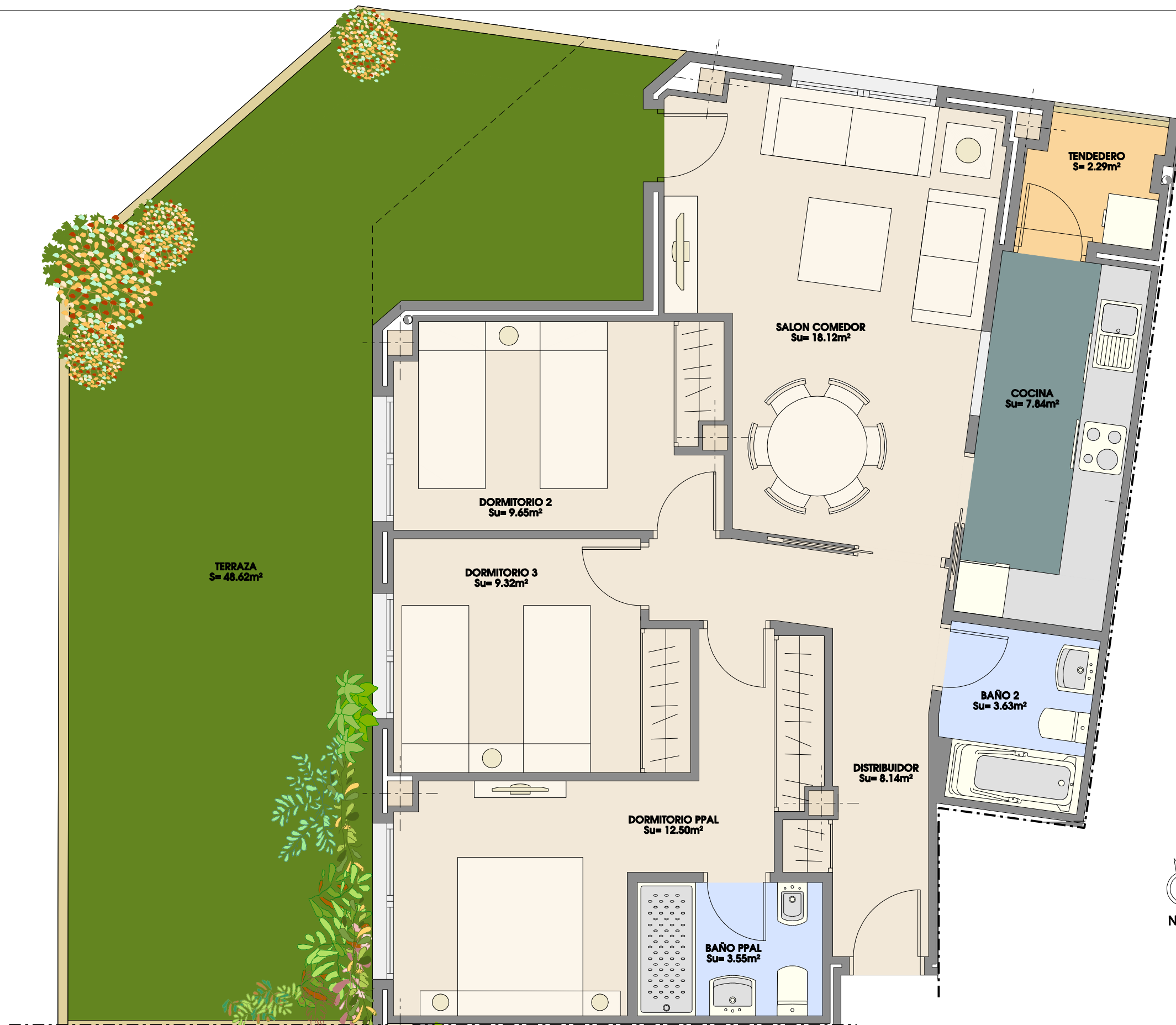
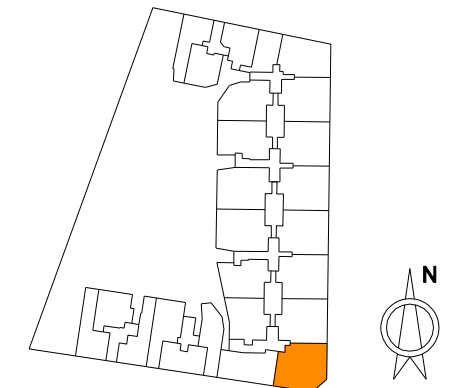


# RESIDENCIAL GUADALQUIVIR

PORTAL **5**  
PLANTA BAJA **A**  
TIPO 10



<b>3 DORMITORIOS</b>	
SUP. UTIL=	77.48m <sup>2</sup>
SUP. CONSTRUIDA =	105.73m <sup>2</sup>



\*Las mochetas reflejadas en plano son indicativas, supeditadas al desarrollo del proyecto de ejecución.

\*El mobiliario, incluso el de la cocina, así como su disposición no es contractual.

\*Las superficies son aproximadas, pudiendo variar ±3%

\*Este plano corresponde al proyecto comercial, durante el desarrollo del proyecto de ejecución podrá sufrir algunas modificaciones debidas a motivos técnicos.

EDIFICIO DE 146 VIVIENDAS, GARAJE, TRASTEROS Y PISCINA. SITUADO EN LAS CALLES RUIZ DE ALDA, GREGORIO MARAÑÓN Y RÍO GUADALQUIVIR DE VALDEMORO, ( MADRID )