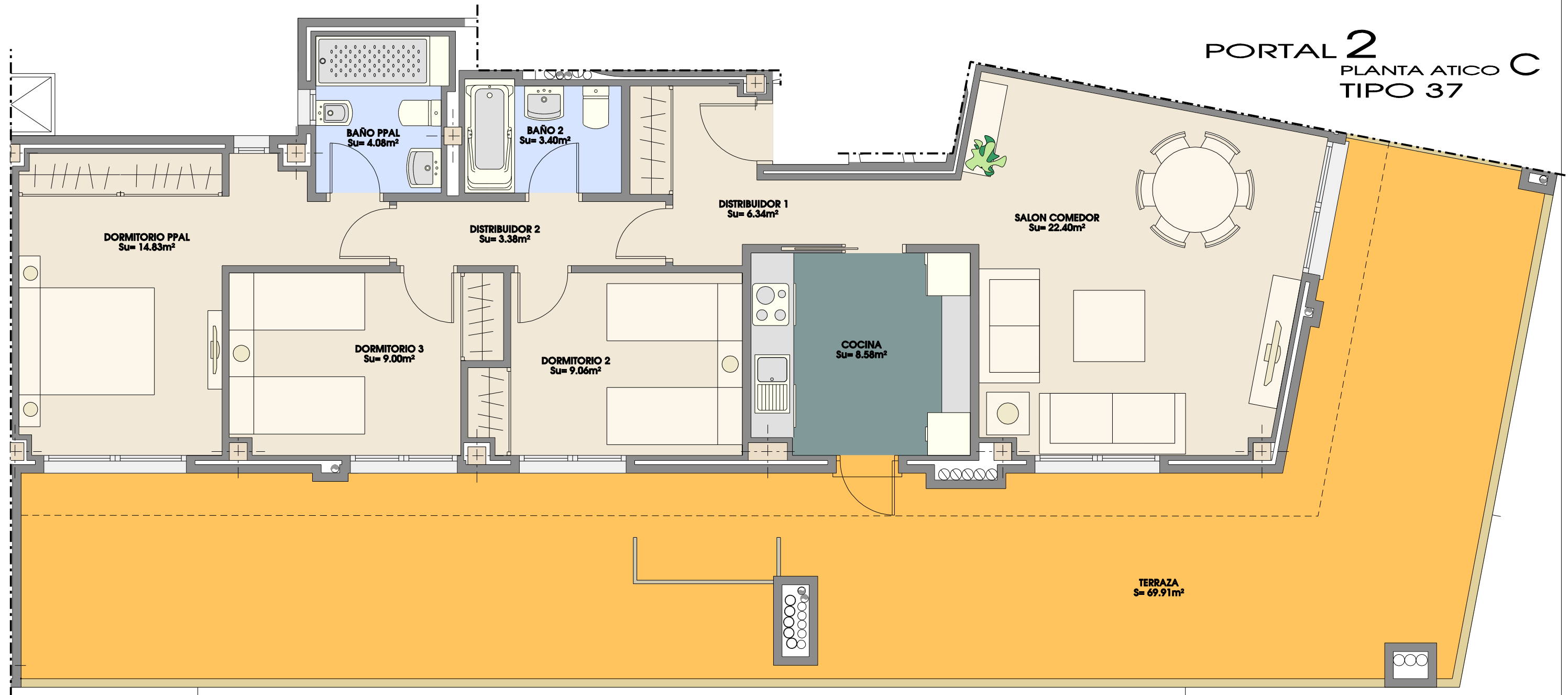


RESIDENCIAL GUADALQUIVIR

PORTAL 2
PLANTA ATICO C
TIPO 37



| | |
|----------------------|----------------------|
| 3 DORMITORIOS | |
| SUP. UTIL= | 81.07m ² |
| SUP. CONSTRUIDA = | 110.63m ² |

*Las moquetas reflejadas en plano son indicativas, supeditadas al desarrollo del proyecto de ejecución.

*El mobiliario, incluso el de la cocina, así como su disposición no es contractual.

*Las superficies son aproximadas, pudiendo variar ±3%

*Este plano corresponde al proyecto comercial, durante el desarrollo del proyecto de ejecución podrá sufrir algunas modificaciones debidas a motivos técnicos.