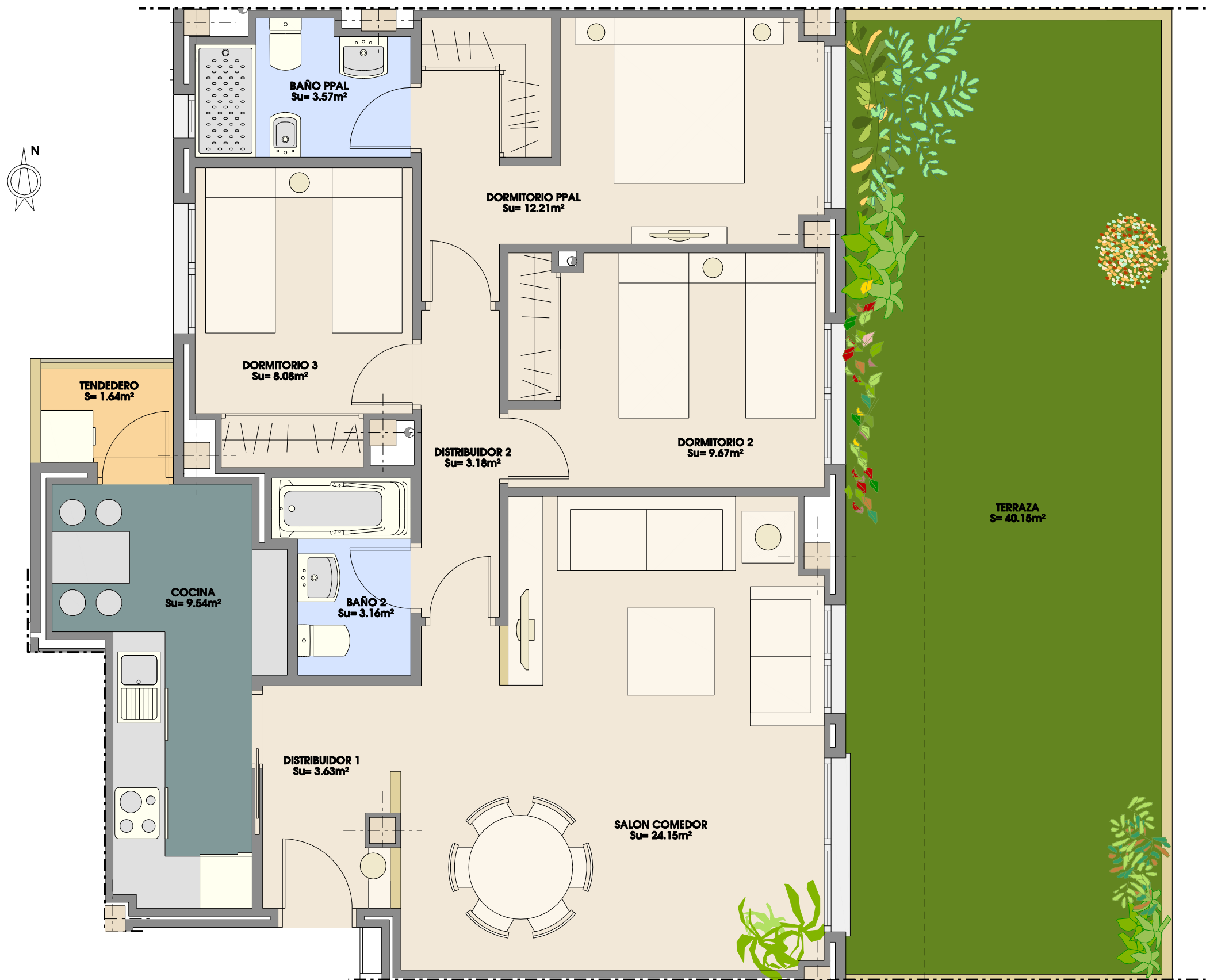
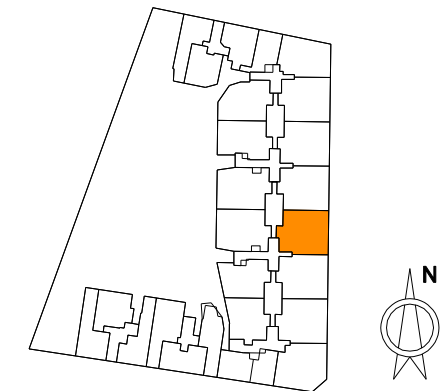


RESIDENCIAL GUADALQUIVIR

PORTAL 4
PLANTA BAJA B
TIPO 6



3 DORMITORIOS
SUP. UTIL= 81.68m²
SUP. CONSTRUIDA = 111.45m²

*Las mochetas reflejadas en plano son indicativas, supeditadas al desarrollo del proyecto de ejecución.
*El mobiliario, incluso el de la cocina, así como su disposición no es contractual.
*Las superficies son aproximadas, pudiendo variar ±3%
*Este plano corresponde al proyecto comercial, durante el desarrollo del proyecto de ejecución podrá sufrir algunas modificaciones debidas a motivos técnicos.

