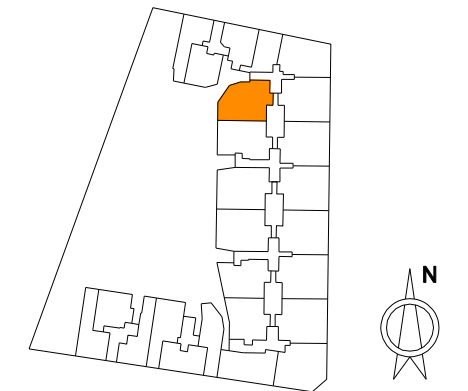
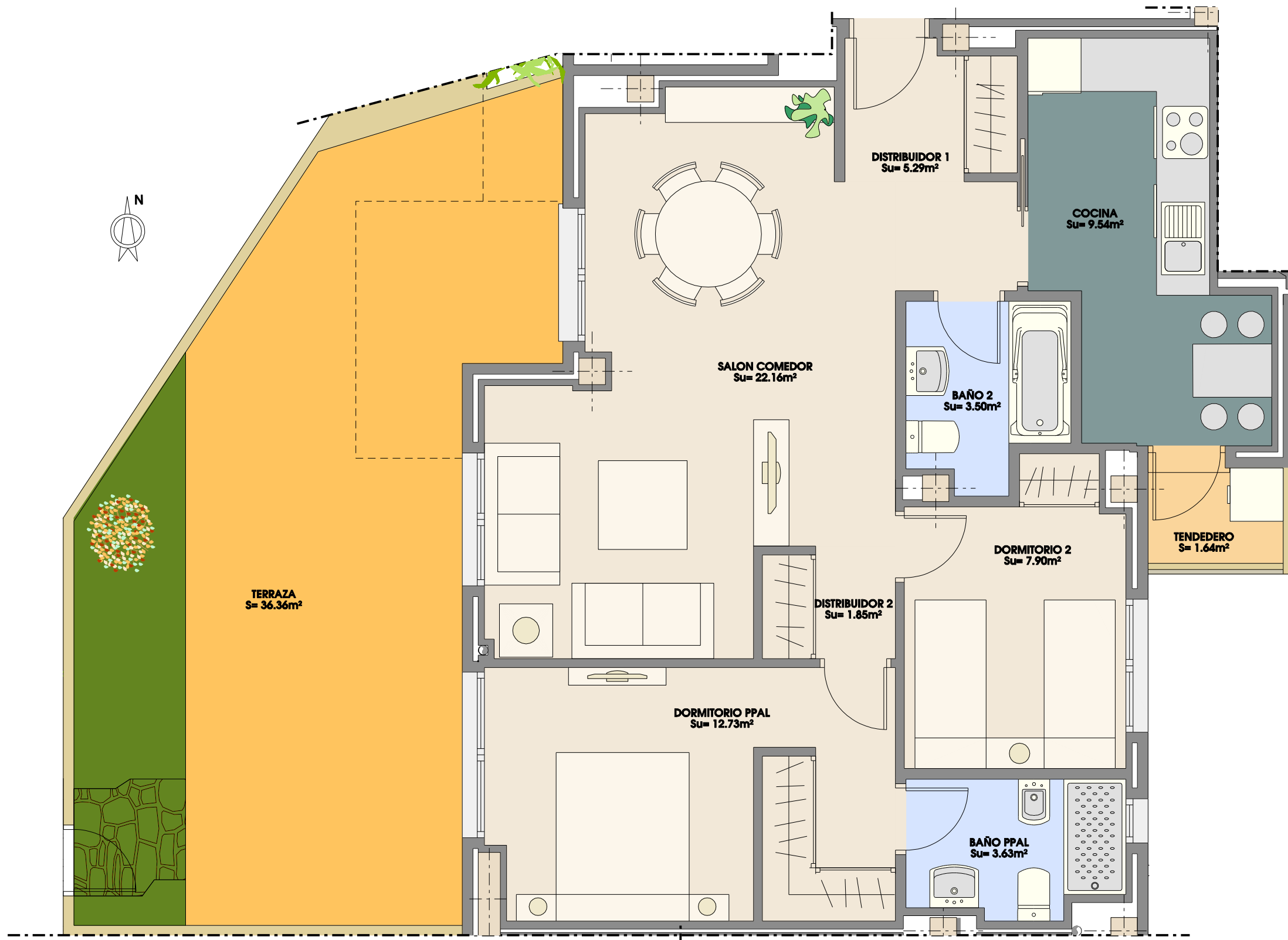


RESIDENCIAL GUADALQUIVIR

PORTAL 2 PLANTA BAJA TIPO 5 B



2 DORMITORIOS	
SUP. UTIL=	70.77m ²
SUP. CONSTRUIDA =	96.57m ²

*Las moquetas reflejadas en plano son indicativas, supeditadas al desarrollo del proyecto de ejecución.

*El mobiliario, incluso el de la cocina, así como su disposición no es contractual.

*Las superficies son aproximadas, pudiendo variar ±3%

*Este plano corresponde al proyecto comercial, durante el desarrollo del proyecto de ejecución podrá sufrir algunas modificaciones debidas a motivos técnicos.

