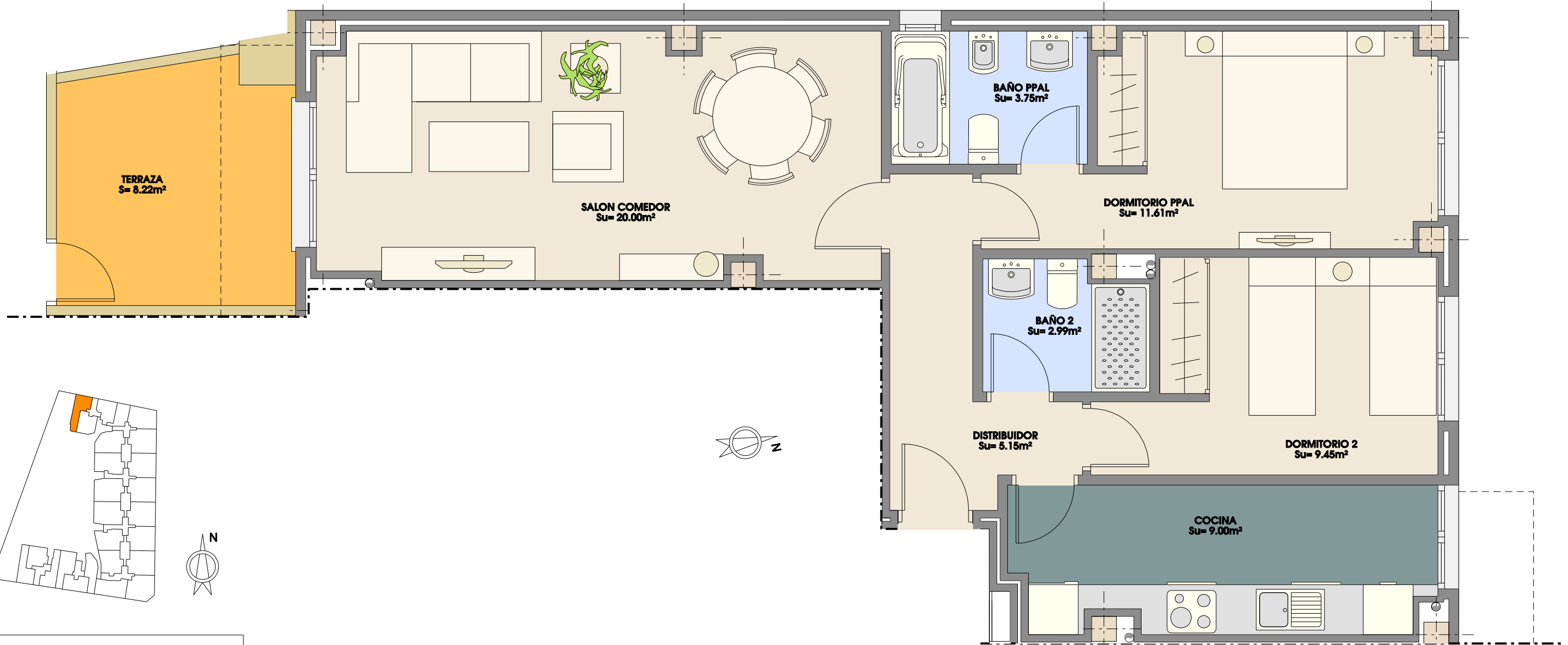


# RESIDENCIAL GUADALQUIVIR

PORTAL 1  
PLANTA BAJA B  
TIPO 2



2 DORMITORIOS

SUP. UTIL= 63.31m<sup>2</sup>  
SUP. CONSTRUIDA = 86.39m<sup>2</sup>

\*Las moquetas reflejadas en plano son indicativas, supeditadas al desarrollo del proyecto de ejecución.

\*El mobiliario, incluso el de la cocina, así como su disposición no es contractual.

\*Las superficies son aproximadas, pudiendo variar ±3%

\*Este plano corresponde al proyecto comercial, durante el desarrollo del proyecto de ejecución podrá sufrir algunas modificaciones debidas a motivos técnicos.

