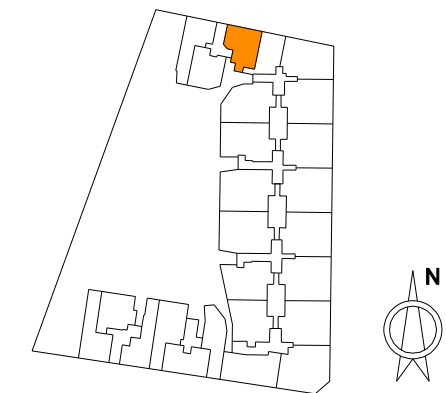
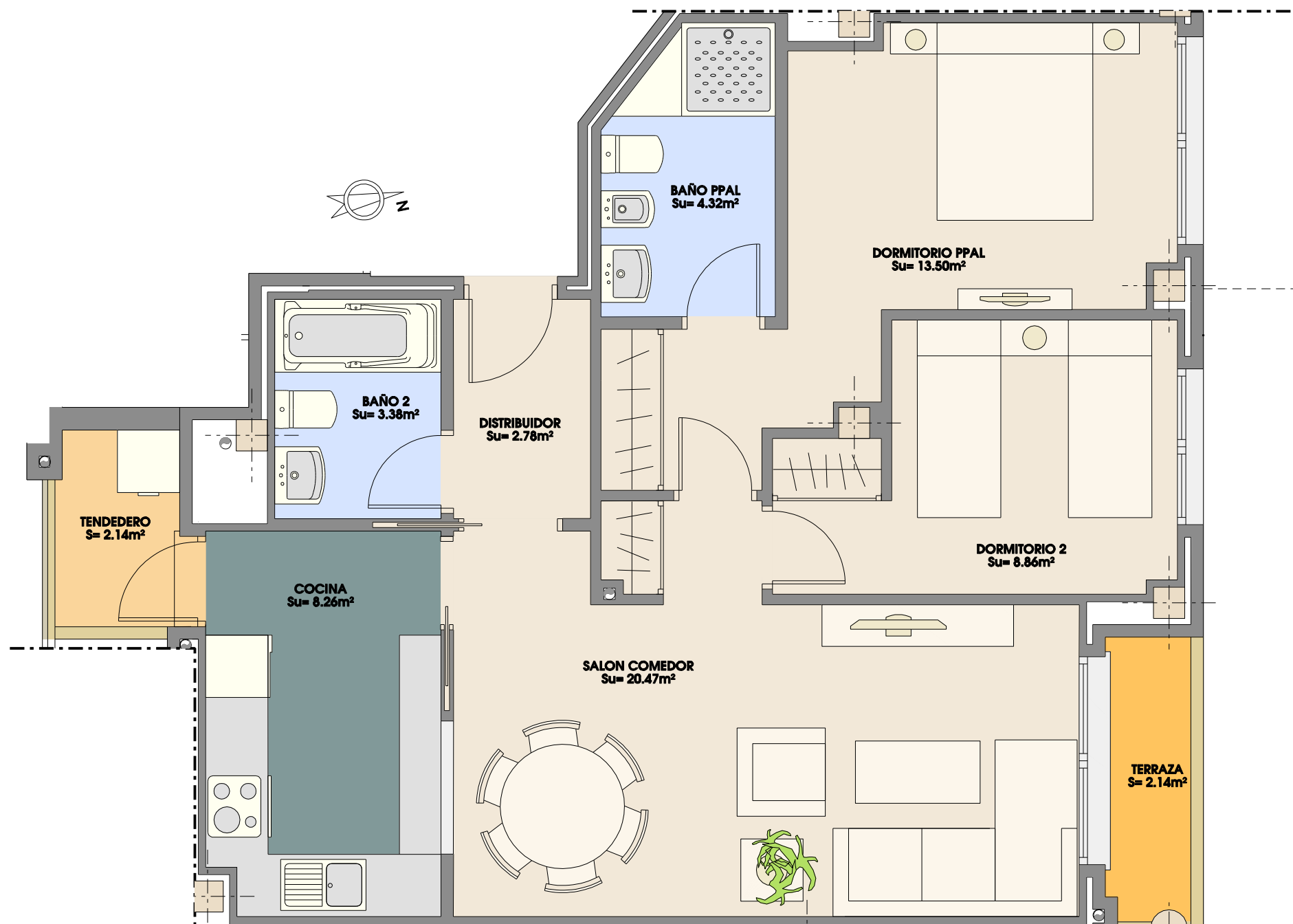


# RESIDENCIAL GUADALQUIVIR

## PORTAL 1 PLANTA BAJA A TIPO 1



<b>2 DORMITORIOS</b>	
SUP. UTIL=	63.71m <sup>2</sup>
SUP. CONSTRUIDA =	86.94m <sup>2</sup>

\*Las moquetas reflejadas en plano son indicativas, supeditadas al desarrollo del proyecto de ejecución.

\*El mobiliario, incluso el de la cocina, así como su disposición no es contractual.

\*Las superficies son aproximadas, pudiendo variar ±3%

\*Este plano corresponde al proyecto comercial, durante el desarrollo del proyecto de ejecución podrá sufrir algunas modificaciones debidas a motivos técnicos.

